

热点资讯

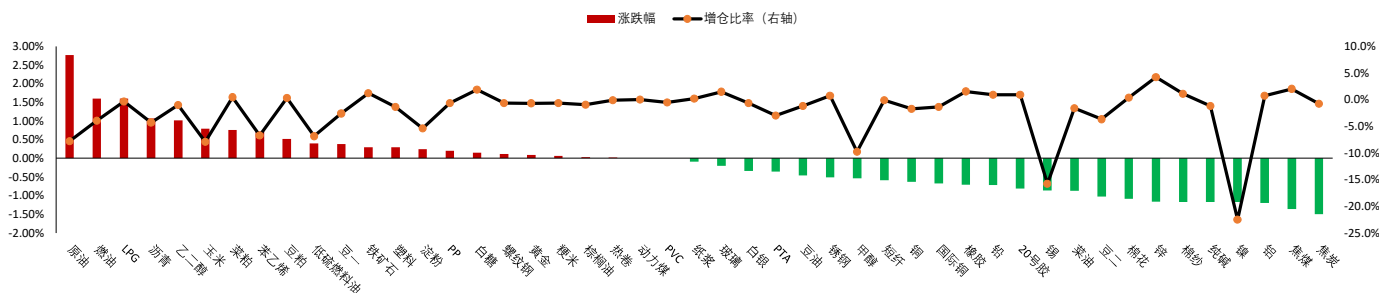
- 1、央行发布数据显示，1月份新增人民币贷款4.9万亿元，同比多增9227亿元，刷新单月最高纪录，其中住户贷款增加2572亿元，企（事）业单位贷款增加4.68万亿元。社会融资规模增量为5.98万亿元，比上年同期少1959亿元。1月末M2同比增长12.6%，增速创2016年5月以来新高。专家指出，随着疫情等扰动因素消退叠加政策持续加力，一季度宽信用还将持续发力。全年信贷的不确定性或在居民侧。
- 2、国务院国资委日前印发通知，明确中央企业2023年投资工作重点——既要突出扩大有效投资，又要优化投资布局，聚焦国家重大项目、基础设施建设、产业链强链补链等重点领域发力。
- 3、据中汽协数据，1月汽车市场表现平淡，产销分别为159.4万辆和164.9万辆，环比分别下降33.1%和35.5%，同比分别下降34.3%和35%。新能源汽车产销分别达到42.5万辆和40.8万辆，环比分别下降46.6%和49.9%，同比分别下降6.9%和6.3%。一季度我国汽车工业稳增长任务依然十分艰巨，需要政策持续提振。
- 4、银保监会、央行制定了《商业银行金融资产风险分类办法》，已于2020年3月17日经中国银行保险监督管理委员会2020年第1次委务会审议通过，现予公布，将自2023年7月1日起施行。《办法》称，金融资产按照风险程度分为五类，分别为正常类、关注类、次级类、可疑类、损失类，后三类合称不良资产。
- 5、国家发改委联合工信部、财政部、生态环境部、交通运输部、水利部、农业农村部等13个部门和单位印发通知，要求各地方、有关企业和相关单位从稳定化肥生产和要素供应、提高化肥流通效率等方面入手，促进春耕期间化肥市场运行，切实保障春季化肥供应。

重点关注

螺纹钢、铁矿石、尿素、原油、豆粕、金银

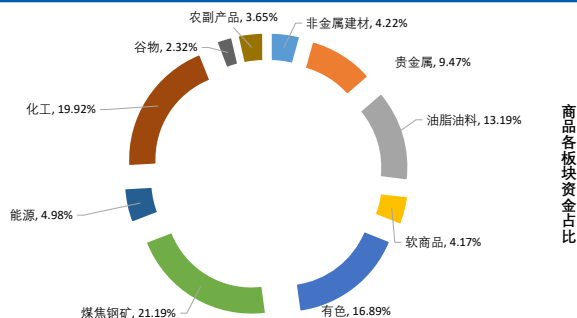
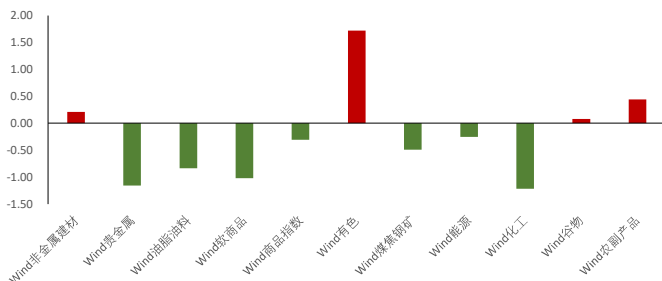
夜盘表现

商品期货主力合约夜盘涨跌幅

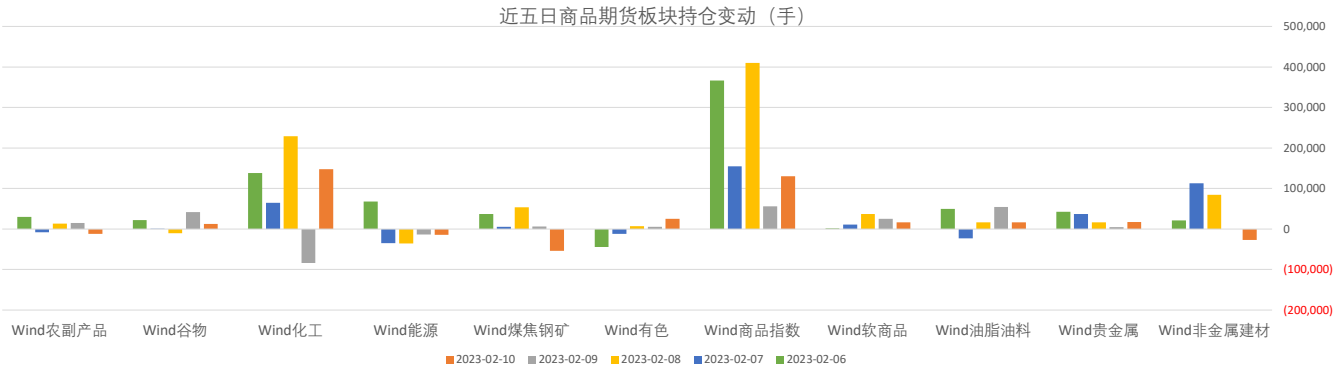


板块表现

板块涨跌幅 (%)



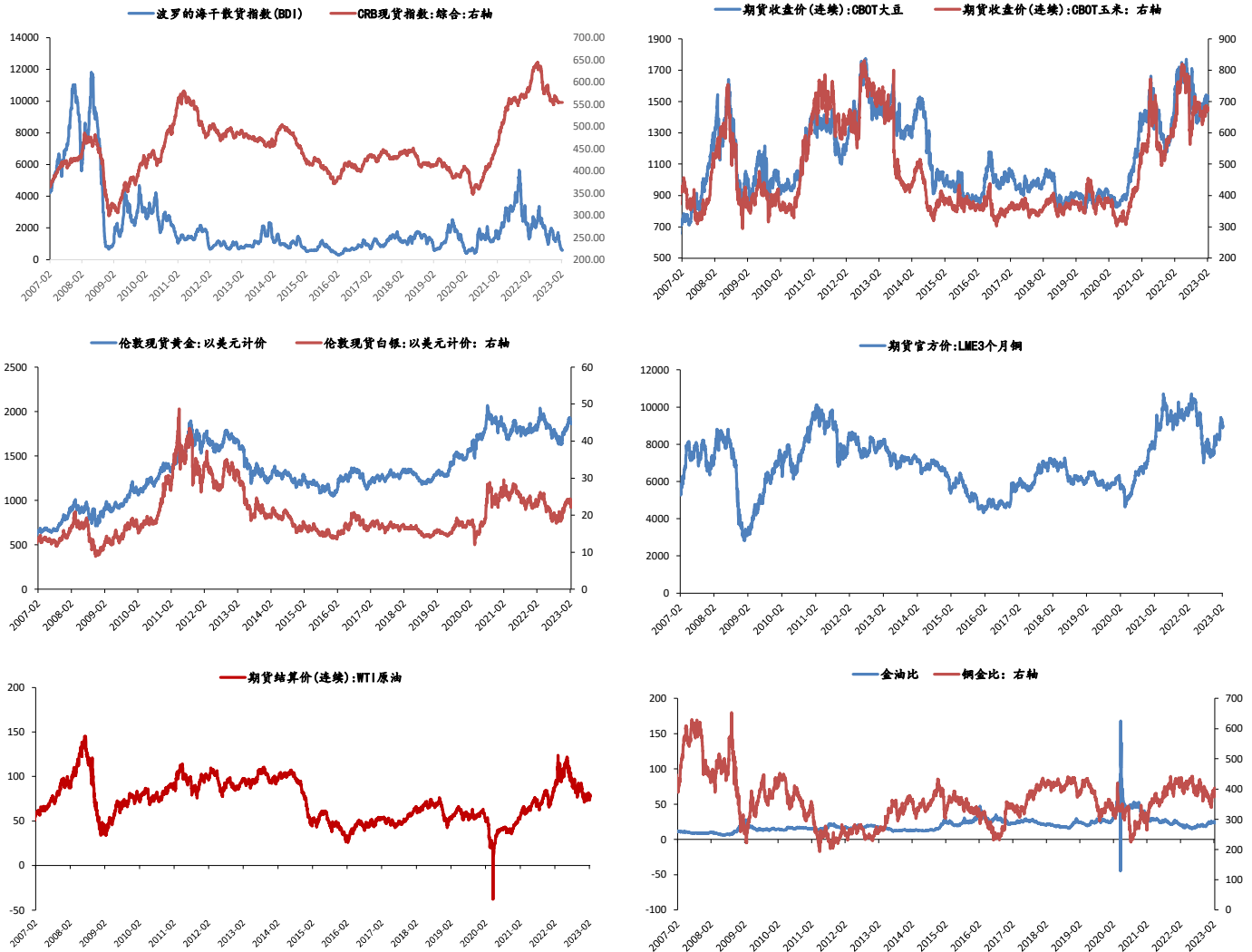
板块持仓



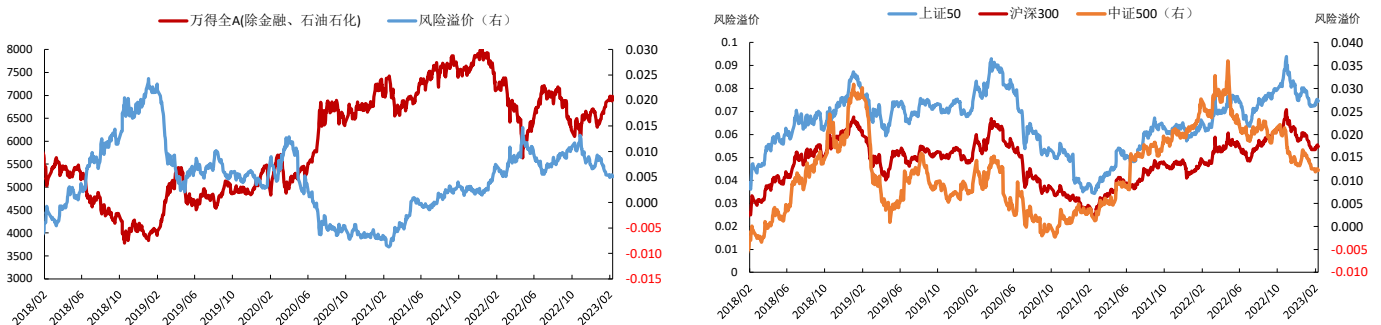
大类资产表现

类别	名称	日涨跌幅%	月内涨跌幅%	年内涨跌幅 (%)	近一年走势
权益	上证指数	-0.30	0.15	5.55	
	上证50	-0.55	-2.18	4.23	
	沪深300	-0.59	-1.22	6.06	
	中证500	-0.32	0.72	8.01	
	标普500	0.22	0.34	6.54	
	恒生指数	-2.01	-2.98	7.12	
	德国DAX	-1.39	1.19	9.94	
	日经225	0.31	1.26	6.04	
固收类	英国富时100	-0.36	1.43	5.78	
	印度SENSEX30	-0.35	1.88	-0.38	
	10年期国债期货	-0.04	0.26	0.24	
	5年期国债期货	-0.03	0.13	0.12	
	2年期国债期货	0.01	0.06	0.08	
商品类	CRB商品指数	0.81	-1.95	-1.83	
	WTI原油	2.15	0.86	-0.87	
	伦敦现货黄金	0.19	-3.26	2.32	
	LME铜	-1.44	-4.68	5.73	
	Wind商品指数	-0.31	-2.44	-0.67	
其他	美元指数	0.34	1.44	0.08	
	CBOE波动率	-0.87	5.82	-5.26	

主要大宗商品走势



股市风险偏好



免责声明:

本报告中的信息均来源于公开资料, 我公司对这些信息的准确性和完整性不作任何保证。报告中的内容和意见仅供参考, 并不构成对所述品种买卖的出价或征价。我公司及其雇员对使用本报告及其内容所引发的任何直接或间接损失概不负责。本报告仅向特定客户传递, 版权归冠通期货所有。未经我公司书面许可, 任何机构和个人均不得以任何形式翻版、复制、引用或转载。如引用、转载、刊发, 须注明出处为冠通期货股份有限公司。

冠通期货研究咨询部

王 静, 执业资格证书F0235424/Z0000771

联系方式: 010-85356618