

热点资讯

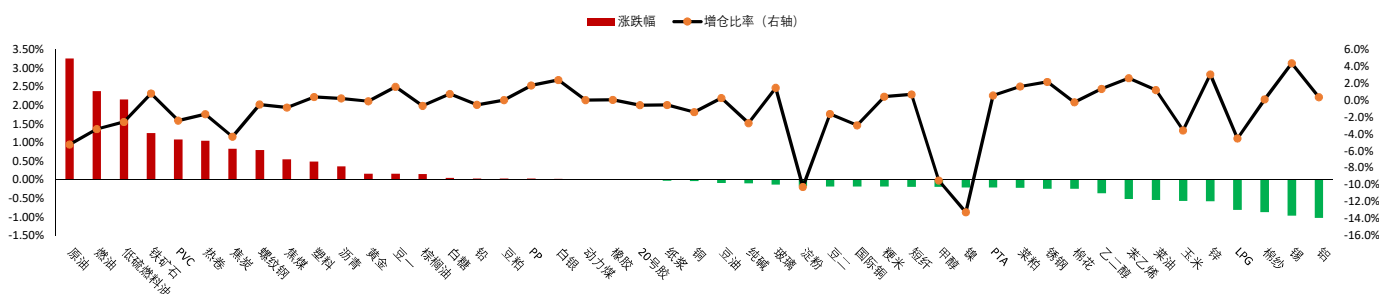
- 1、国台办新闻发言人朱凤莲表示，后续我们会根据台胞台商需要，持续推动更多两岸直航航点复航，满足两岸交流交往需要。需要强调的是，对于恢复两岸直航航点，我们已经做好相关准备，没有任何限制和障碍。
- 2、农业农村部8日发布《2023年2月中国农产品供需形势分析》。本月报告提到，节后国内市场交易陆续恢复，下游补库需求较强，国产大豆供给充足，预计价格短期将平稳运行。从国际方面看，阿根廷受干旱天气影响预期减产，但巴西、巴拉圭等国大豆增产预期较强，全球大豆供应保持宽松格局，预计进口大豆价格短期将受南美天气影响波动运行。
- 3、上期所发布通知，自2023年2月10日交易（即2月9日晚夜盘）起：锡期货SN2303、SN2304、SN2305合约日内平今仓交易手续费调整为18元/手。
- 4、天然橡胶生产国协会（ANRPC）发布2022年12月马来西亚天然橡胶统计报告。报告显示，2022年12月马来西亚天然橡胶产量较11月的28048吨增加8.9%，至30556吨，同比增幅26.7%。出口量较11月的50927吨减少4.2%，至48797吨。

重点关注

原油、燃油、低硫燃料油、铁矿石、PVC、热卷、铝、锡

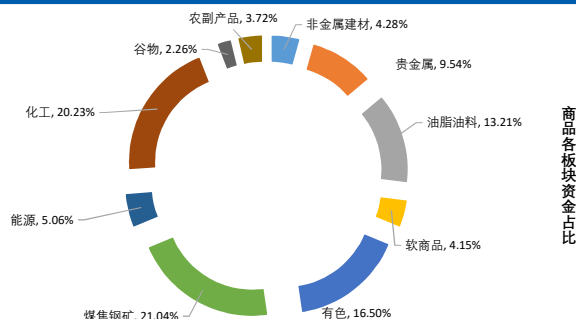
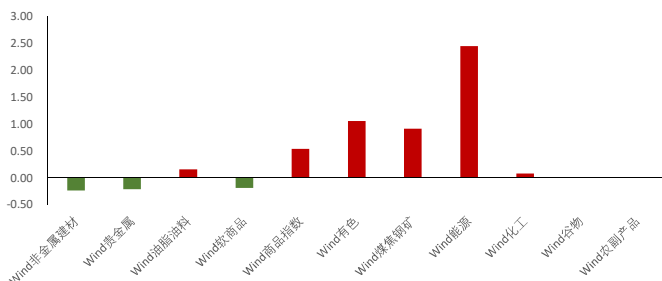
夜盘表现

商品期货主力合约夜盘涨跌幅

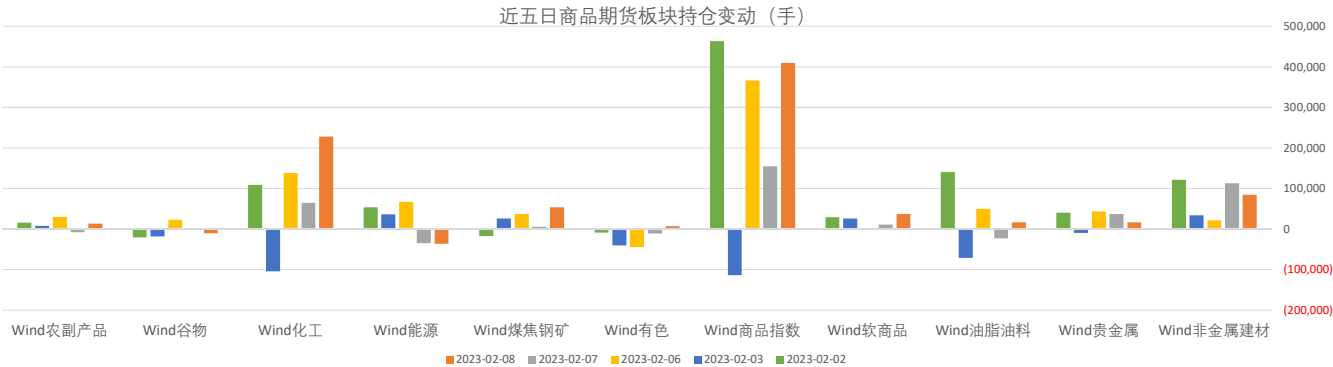


板块表现

板块涨跌幅 (%)



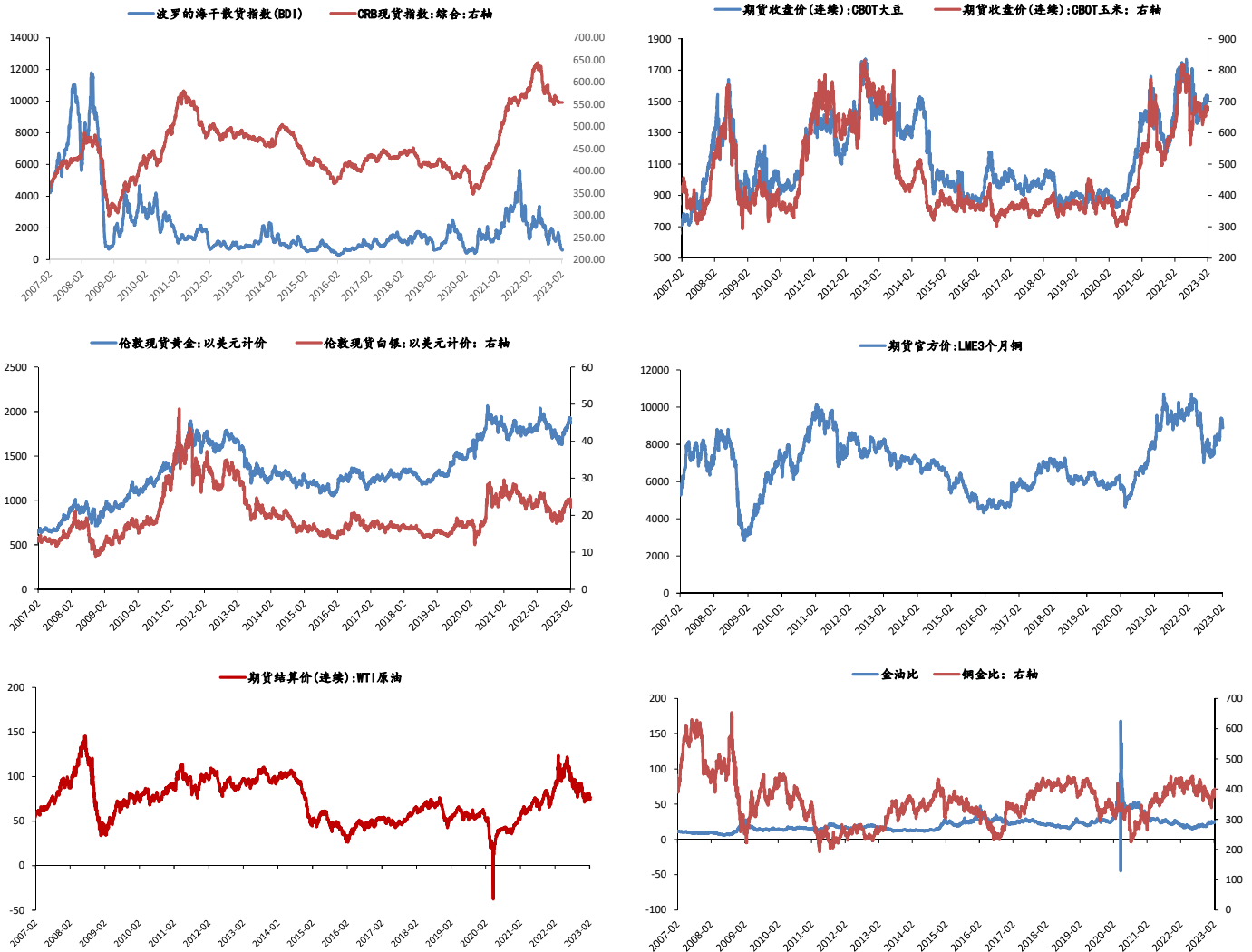
板块持仓



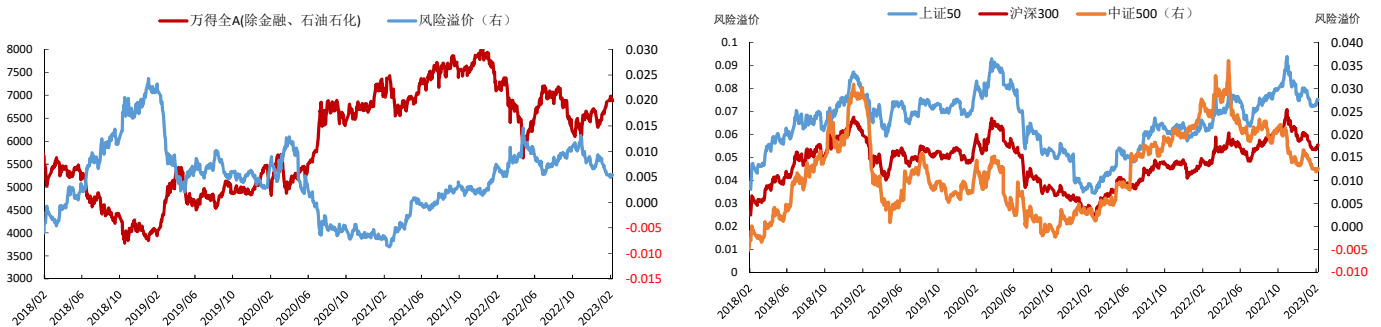
大类资产表现

类别	名称	日涨跌幅%	月内涨跌幅%	年内涨跌幅 (%)	近一年走势
权益	上证指数	-0.49	-0.72	4.62	
	上证50	-0.34	-2.73	3.64	
	沪深300	-0.44	-1.94	5.28	
	中证500	-0.78	-0.33	6.89	
	标普500	-1.11	1.01	7.25	
	恒生指数	-0.07	-2.56	7.59	
	德国DAX	0.60	1.88	10.69	
	日经225	-0.29	1.02	5.79	
固收类	英国富时100	0.26	1.46	5.82	
	印度SENSEX30	0.42	2.10	-0.17	
	10年期国债期货	-0.03	0.21	0.19	
	5年期国债期货	-0.01	0.10	0.09	
商品类	2年期国债期货	-0.00	0.00	0.02	
	CRB商品指数	0.06	-2.57	-2.45	
	WTI原油	0.00	-1.83	-3.52	
	伦敦现货黄金	0.14	-2.74	2.88	
其他	LME铜	0.00	-4.01	6.36	
	Wind商品指数	0.54	-2.13	-0.34	
	美元指数	0.13	1.35	-0.01	
	CBOE波动率	0.00	-3.81	-13.89	

主要大宗商品走势



股市风险偏好



免责声明:

本报告中的信息均来源于公开资料, 我公司对这些信息的准确性和完整性不作任何保证。报告中的内容和意见仅供参考, 并不构成对所述品种买卖的出价或征价。我公司及其雇员对使用本报告及其内容所引发的任何直接或间接损失概不负责。本报告仅向特定客户传递, 版权归冠通期货所有。未经我公司书面许可, 任何机构和个人均不得以任何形式翻版、复制、引用或转载。如引用、转载、刊发, 须注明出处为冠通期货股份有限公司。

冠通期货研究咨询部

王 静, 执业资格证书F0235424/Z0000771

联系方式: 010-85356618