

热点资讯

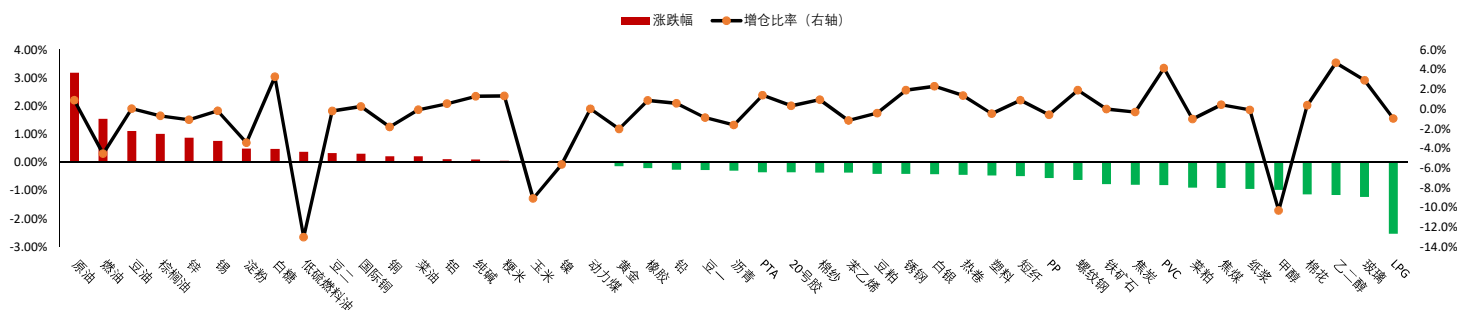
- 1、中国1月金融数据将于近日出炉，信贷投放或创单月历史新高。据Wind统计机构预测数据，1月新增人民币贷款或达4.2万亿元，新增社融5.68万亿元，M2同比增速料为11.6%。另据央视网，包括工行、农行、中行、交行、邮储银行等大型银行以及一些股份制银行，1月份信贷增长均创三年来同期最高。其中，制造业、小微企业、绿色金融和乡村振兴等领域贷款增幅靠前。
- 2、据乘联会初步统计，1月全国乘用车市场零售124.1万辆，同比下降41%，环比下降43%；全国乘用车厂商批发134.1万辆，同比下降38%，环比下降40%。
- 3、广东省人民政府印发广东省碳达峰实施方案的通知，通知提出，完善碳交易等市场机制。深化广东碳排放权交易试点，制定碳交易支持碳达峰、碳中和实施方案，做好控排企业碳排放配额分配方案与全省碳达峰工作的衔接。在广州期货交易所探索开发碳排放权等绿色低碳期货交易品种。
- 4、据美国地质调查局（USGS）初步估计，2022年全球矿山镍产量达到330万吨，比2021年的273万吨高出21%。印度尼西亚拥有160万吨矿产金属，估计同比增长了54%，再次成为无可争议的镍产量领先者，其次是菲律宾（33万吨）和俄罗斯（22万吨）。

重点关注

LPG、玻璃、乙二醇、棉花、原油、燃油、豆油

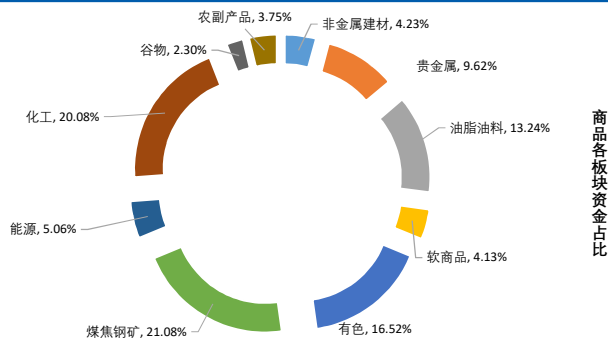
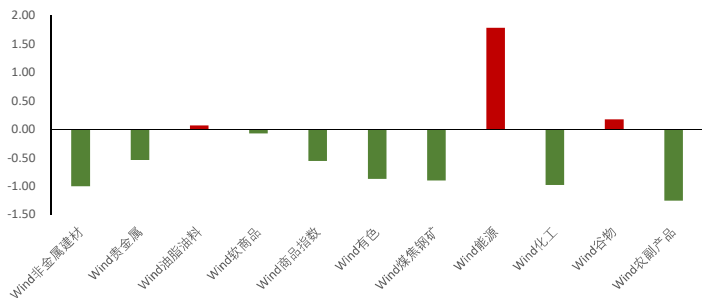
夜盘表现

商品期货主力合约夜盘涨跌幅



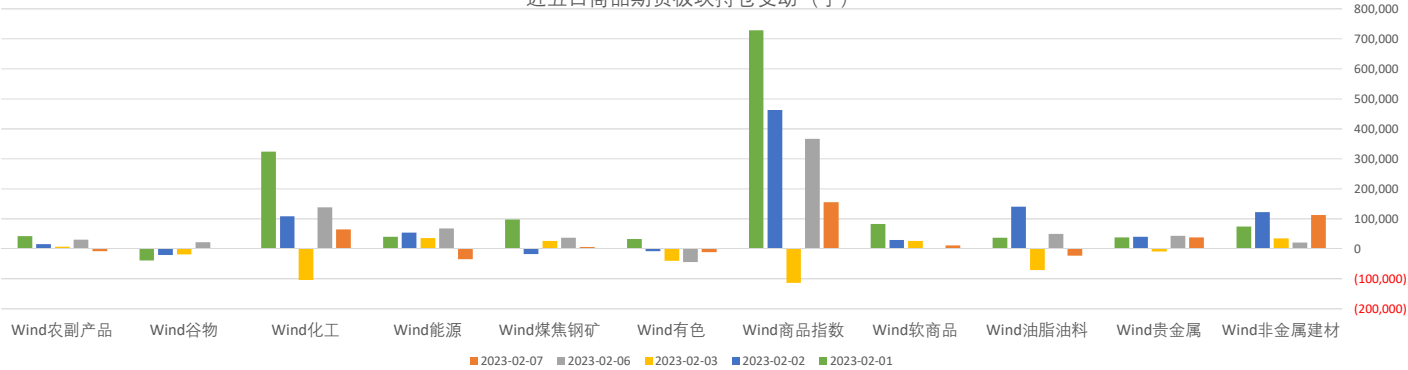
板块表现

板块涨跌幅 (%)



板块持仓

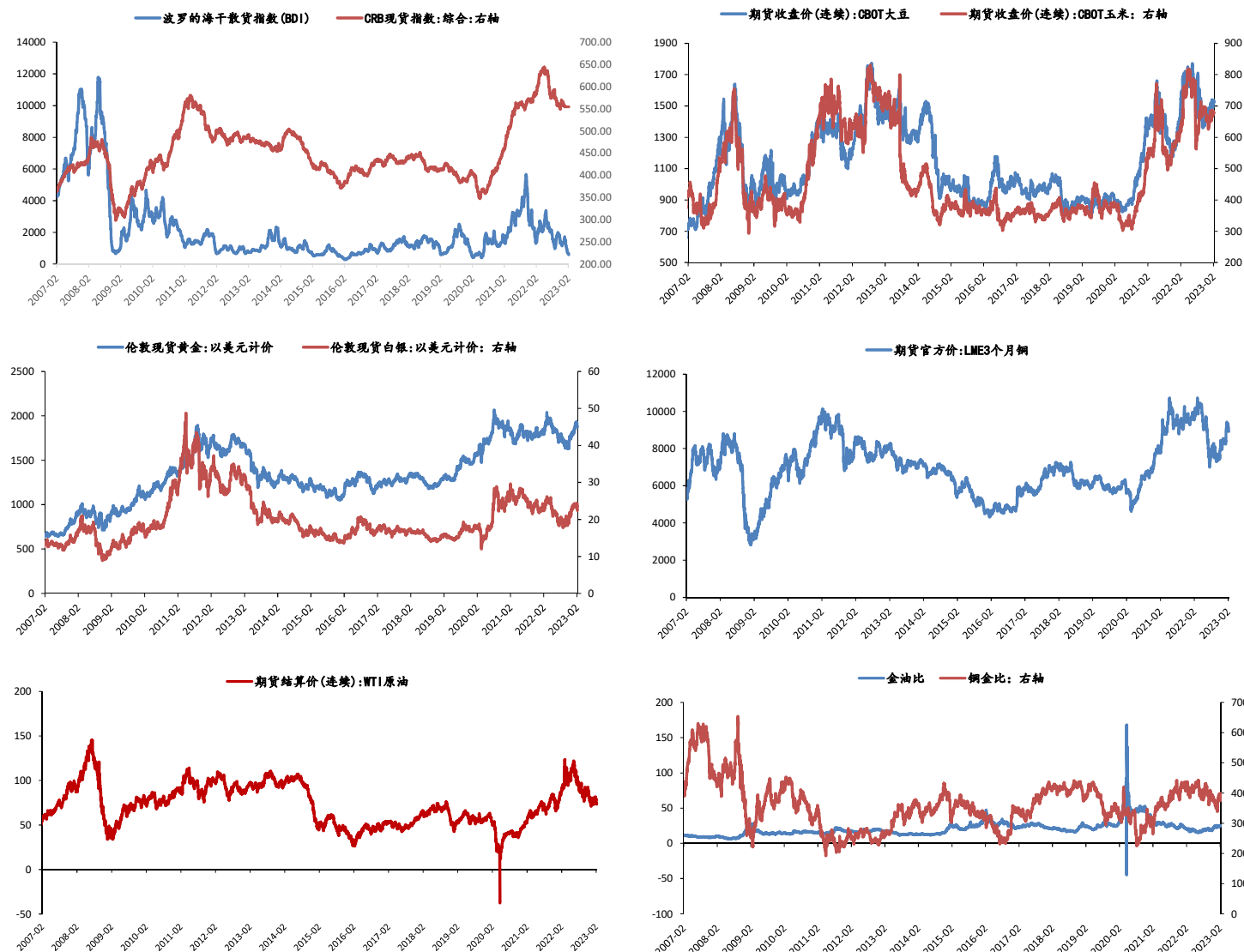
近五日商品期货板块持仓变动（手）



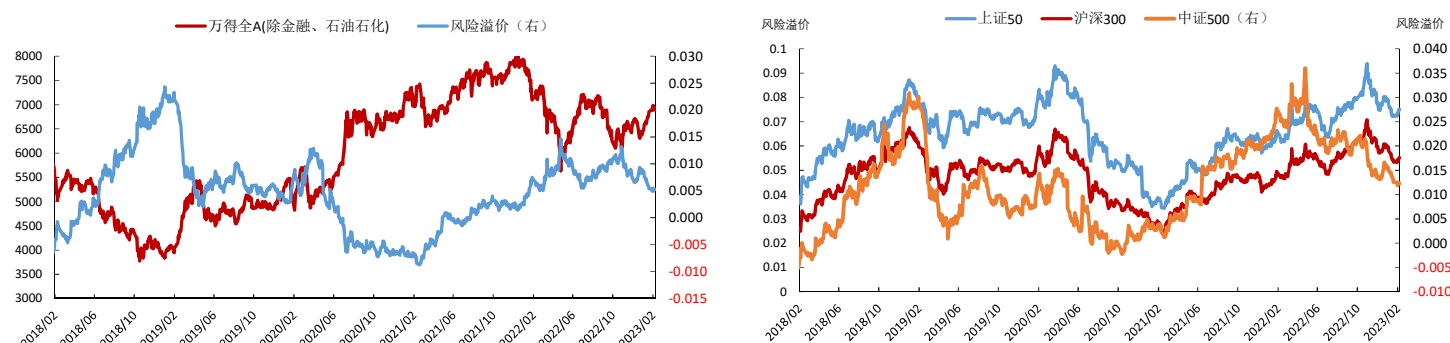
大类资产表现

类别	名称	日涨跌幅%	月内涨跌幅%	年内涨跌幅 (%)	近一年走势
权益	上证指数	0.29	-0.23	5.14	
	上证50	0.20	-2.40	3.99	
	沪深300	0.18	-1.51	5.75	
	中证500	0.24	0.45	7.72	
	标普500	1.29	2.14	8.45	
	恒生指数	0.36	-2.49	7.67	
	德国DAX	-0.16	1.27	10.04	
	日经225	-0.03	1.31	6.10	
	英国富时100	0.36	1.20	5.54	
固收类	印度SENSEX30	-0.03	1.67	-0.58	
	10年期国债期货	0.17	0.27	0.25	
	5年期国债期货	0.09	0.14	0.13	
	2年期国债期货	0.02	0.01	0.03	
	CRB商品指数	1.72	-2.63	-2.51	
商品类	WTI原油	0.00	-5.81	-7.42	
	伦敦现货金	0.30	-2.87	2.74	
	LME铜	0.00	-4.09	6.28	
	Wind商品指数	-0.56	-2.65	-0.88	
其他	美元指数	-0.28	1.22	-0.14	
	CBOE波动率	0.00	0.15	-10.34	

主要大宗商品走势



股市风险偏好



免责声明:

本报告中的信息均来源于公开资料, 我公司对这些信息的准确性和完整性不作任何保证。报告中的内容和意见仅供参考, 并不构成对所述品种买卖的出价或征价。我公司及其雇员对使用本报告及其内容所引发的任何直接或间接损失概不负责。本报告仅向特定客户传送, 版权归冠通期货所有。未经我公司书面许可, 任何机构和个人均不得以任何形式翻版、复制、引用或转载。如引用、转载、刊发, 须注明出处为冠通期货股份有限公司。

冠通期货研究咨询部

王 静, 执业资格证号F0235424/Z0000771

联系方式: 010-85356618