

热点资讯

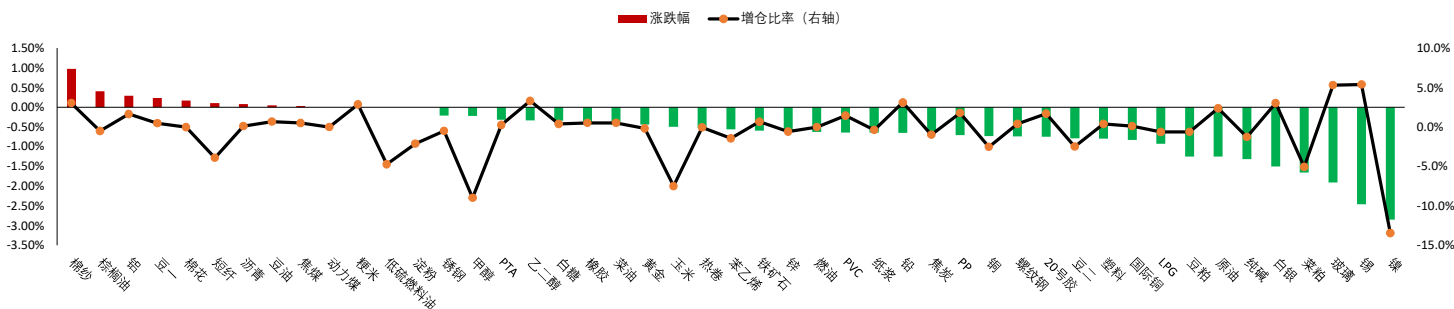
- 1、工信部表示，预计今年新能源汽车产销仍将保持较快增长态势。下一步，我们将优化政策供给。建立新能源汽车产业发展协调机制，统筹推动产业发展全局性工作。加强新阶段重大问题系统研究，及时研究提出政策举措建议。
- 2、中国黄金协会数据显示，今年春节到元宵节期间，我国黄金消费同比增长18.2%，呈现出快速回暖的势头。
- 3、据中糖协数据显示，2022/23年制糖期截至2023年1月底，全国共生产食糖566万吨，同比增加34万吨；全国累计销售食糖237万吨，同比增加27万吨，累计销糖率41.8%。
- 4、美国农业部（USDA）公布数据，截至2023年2月2日当周，美国对中国（大陆地区）装运1158813吨大豆，前一周美国对中国大陆装运1409492吨大豆；美国对华大豆出口检验量占到该周出口检验总量的63.33%，上周是75.97%。

重点关注

镍、锡、玻璃、纯碱、LPG、螺纹钢、棉纱

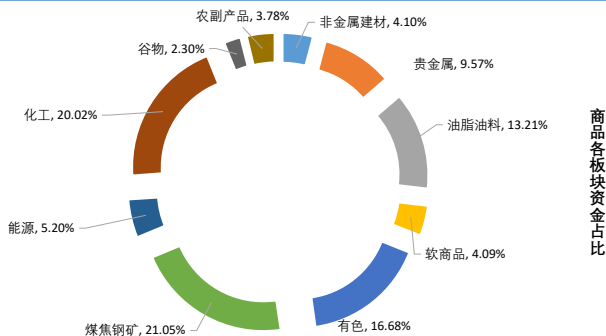
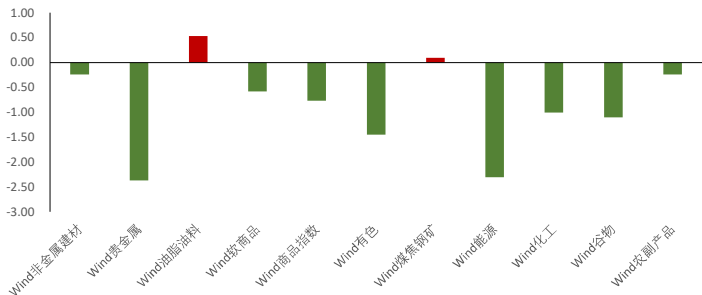
夜盘表现

商品期货主力合约夜盘涨跌幅



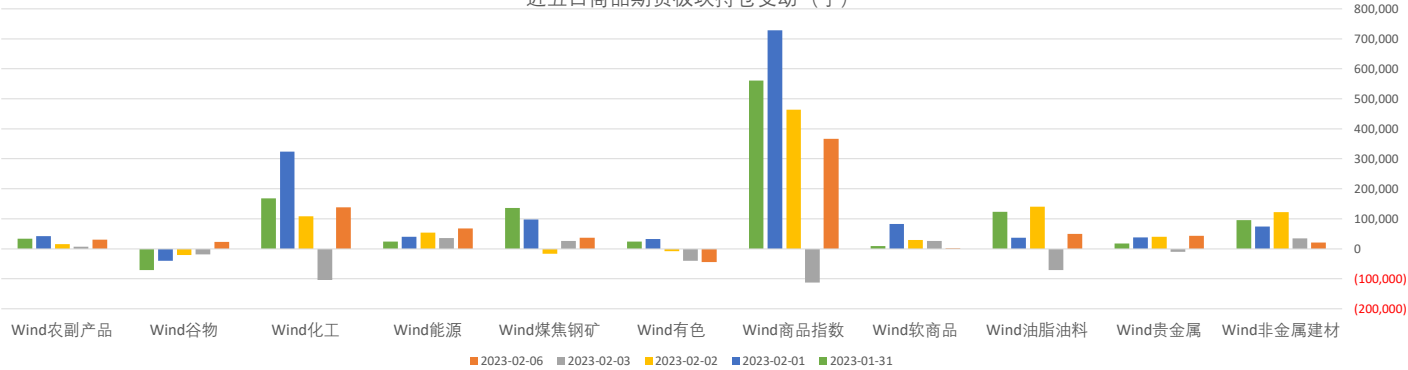
板块表现

板块涨跌幅 (%)



板块持仓

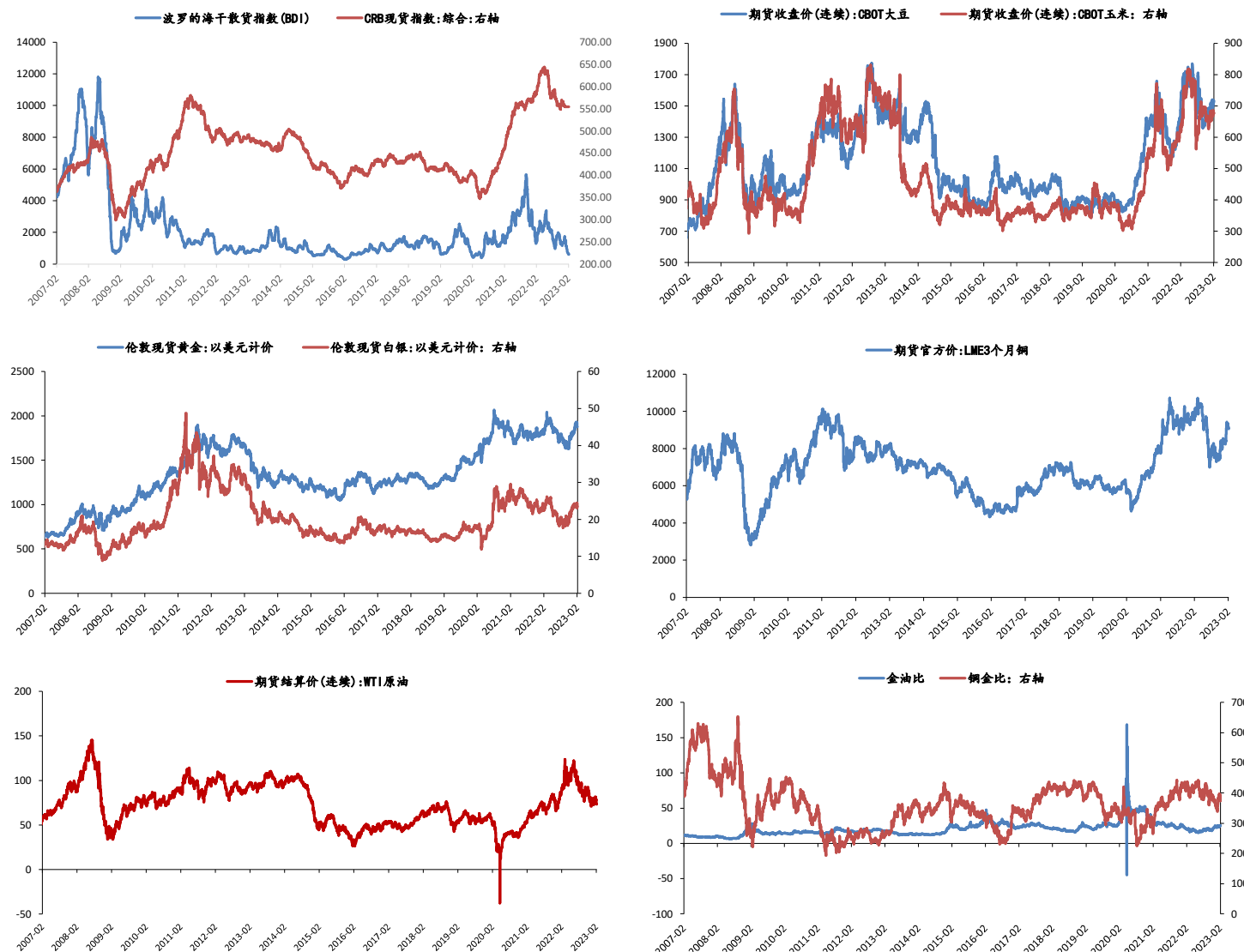
近五日商品期货板块持仓变动（手）



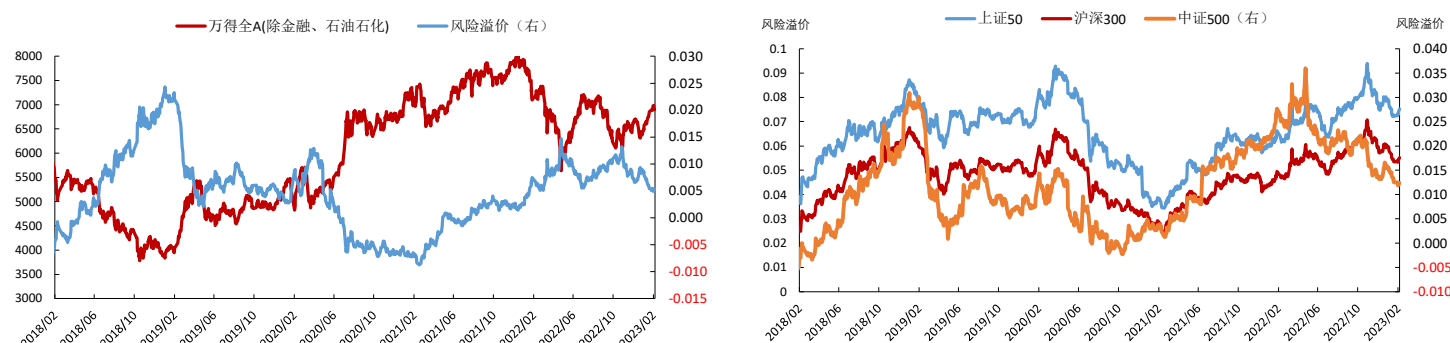
大类资产表现

类别	名称	日涨跌幅%	月内涨跌幅%	年内涨跌幅 (%)	近一年走势
权益	上证指数	-0.76	-0.52	4.84	
	上证50	-1.43	-2.60	3.79	
	沪深300	-1.32	-1.68	5.56	
	中证500	-0.65	0.21	7.47	
	标普500	-0.61	0.85	7.07	
	恒生指数	-2.02	-2.84	7.28	
	德国DAX	-0.75	1.44	10.22	
	日经225	0.67	1.34	6.13	
固收类	英国富时100	-0.82	0.84	5.17	
	印度SENSEX30	-0.42	1.70	-0.55	
	10年期国债期货	-0.06	0.06	0.04	
	5年期国债期货	-0.07	0.01	0.00	
	2年期国债期货	-0.04	-0.02	0.00	
商品类	CRB商品指数	0.01	-4.27	-4.15	
	WTI原油	0.00	-7.40	-8.99	
	伦敦现货金	0.00	-3.27	2.31	
	LME铜	0.00	-3.81	6.59	
	Wind商品指数	-0.77	-2.10	-0.32	
其他	美元指数	0.62	1.50	0.14	
	CBOE波动率	0.00	-5.52	-15.41	

主要大宗商品走势



股市风险偏好



免责声明:

本报告中的信息均来源于公开资料, 我公司对这些信息的准确性和完整性不作任何保证。报告中的内容和意见仅供参考, 并不构成对所述品种买卖的出价或征价。我公司及其雇员对使用本报告及其内容所引发的任何直接或间接损失概不负责。本报告仅向特定客户传送, 版权归冠通期货所有。未经我公司书面许可, 任何机构和个人均不得以任何形式翻版、复制、引用或转载。如引用、转载、刊发, 须注明出处为冠通期货股份有限公司。

冠通期货研究咨询部

王 静, 执业资格证号F0235424/Z0000771

联系方式: 010-85356618