

【冠通研究】

制作日期：2023 年 1 月 4 日

供需双弱，涨跌幅度有限

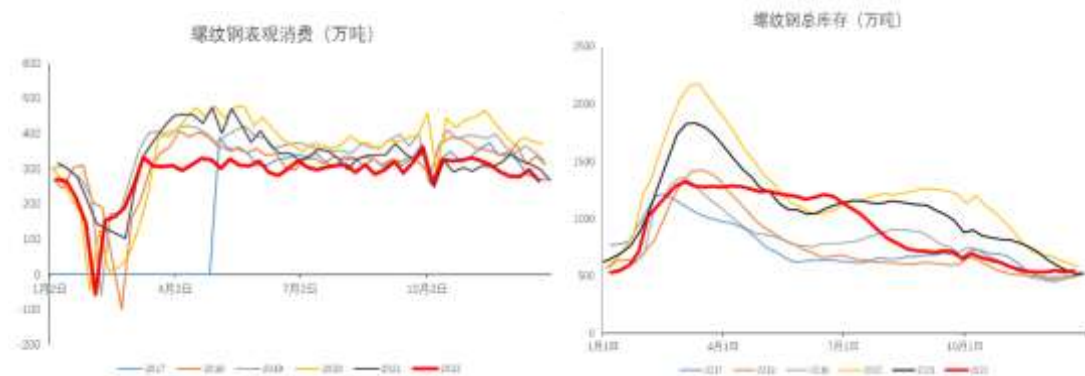
期货方面：螺纹钢主力合约 RB2305 高开后震荡，日间偏弱运行，盘中最低跌至 4010 元/吨，最终收盘于 4027 元/吨，-17 元/吨，涨跌幅-0.42%，成交量为 138.3 万手，持仓量为 187.5 万手，-8080 手。持仓方面，今日螺纹钢 RB2305 合约前二十名多头持仓为 1159704，-10989 手；前二十名空头持仓为 1208936，-11432 手，多减空减。



现货方面：今日国内大部分地区螺纹钢上涨，上海地区螺纹钢现货价格为 4120 元/吨，较上个交易日持平。上个交易日建材成交量环比回升，市场交投气氛不佳。

基差方面：主力合约上海地区螺纹钢基差为 93 元/吨，基差走强 36 元/吨，现货上涨幅度较大。

产业方面：根据 Mysteel 数据，截止 12 月 27 日，螺纹钢产量延续小幅下滑，目前产量高于去年同期水平；表观需求量环比-19.53 万吨，回落明显，远低于去年同期水平；库存方面，厂库、社库均累库，其中社库环比累库 23.06 万吨至 389.86 万吨。总体上，螺纹钢供需双弱，社库累库幅度加大，基本面走弱。



目前建材处于淡季，建材成交持续走弱，距离春节只有 2-3 周的时间，建材需求会随着春节放假陆续开启出现快速下滑；目前，部分钢厂已经逐渐出台冬储政策，钢厂给出的价格对于贸易商来说风险较高，贸易商冬储较为谨慎，补库力度一般。供给方面，长短流程的开工率均出现回落，其中电炉回落更为明显，春节将至，预计后续产量延续回落态势。成本端，目前焦炭首轮提降落地，成本支撑略有松动。综合来看，节前螺纹钢供需双弱延续，库存累库加大，成本和补库预期仍有支撑，预计节前震荡为主。

冠通期货 研究咨询部 王静

执业资格证书编号：F0235424/Z0000771

本报告发布机构

一冠通期货股份有限公司（已获中国证监会许可的期货投资咨询业务资格）

免责声明：

本报告中的信息均来源于公开资料，我公司对这些信息的准确性和完整性不作任何保证。报告中的内容和意见仅供参考，并不构成对所述品种买卖的出价或征价。我公司及其雇员对使用本报告及其内容所引发的任何直接或间接损失概不负责。本报告仅向特定客户传送，版权归冠通期货所有。未经我公司书面许可，任何机构和个人均不得以任何形式翻版、复制、引用或转载。