

【冠通研究】

制作日期：2022 年 12 月 28 日

震荡反复，观望为主

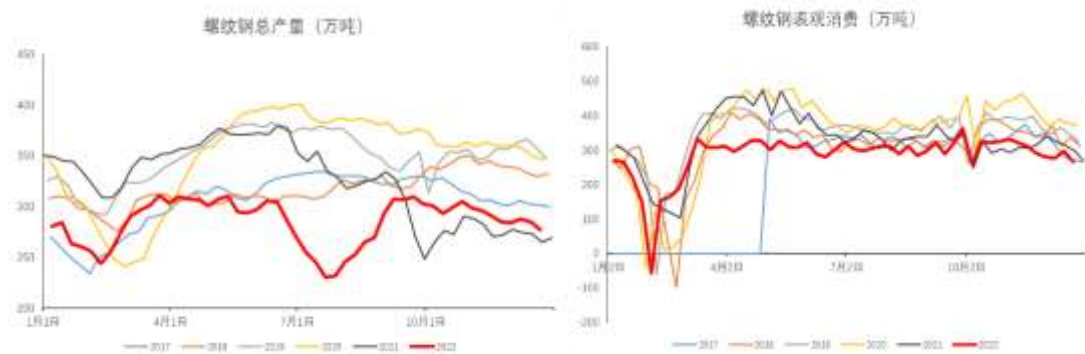
期货方面：螺纹钢主力合约 RB2305 高开后震荡运行，最终收盘于 4050 元/吨，+11 元/吨，涨跌幅+0.27%，成交量为 126.5 万手，成交缩量，持仓量为 192 万手，-13926 手。持仓方面，今日螺纹钢 RB2305 合约前二十名多头持仓为 1177583，+2292 手；前二十名空头持仓为 1217407，-7475 手，多增空减。



现货方面：今日国内螺纹钢现货上涨为主，上海地区螺纹钢现货价格为 4060 元/吨，较上个交易日持平。昨日建材成交量环比回落，市场交投气氛不佳。

基差方面：主力合约上海地区螺纹钢基差为 10 元/吨，基差走强 16 元/吨，近期基差或在平水附近波动。

产业方面：根据 Mysteel 数据，截止 12 月 22 日，螺纹钢产量环比-7.99 万吨，目前产量高于去年同期水平；表观需求量环比-32.16 万吨，大幅回落，远低于去年同期水平；库存方面，厂库、社库均累库。总体上，螺纹钢供需双弱，库存累库，基本面走弱。



宏观方面：12月26日，国务院联防联控机制发布通知，新冠病毒实施“乙类乙管”，并将新型冠状病毒肺炎更名为新型冠状病毒感染。房地产行业“房住不炒”基调不变，但政策底明显，市场对于明年房地产方面仍然有较强的政策预期。整体上，宏观面氛围依旧较暖，对于黑色系支撑仍在。

受制于盈利不佳和需求走弱，钢厂复产积极性不高，临近春节，检修也有增多，预计后续产量延续小幅下滑态势。根据 Mysteel 调研结果，春节将至，又疫情冲击影响正常开工，下游施工企业提前一周和两周放假占比较高，预期后续螺纹钢刚需和投机性需求均走弱，目前市场对于需求的期待更多是在贸易商冬储补库上，但是前期强预期推动现货价格走高，且贸易商对节后需求有所担忧，补库较为谨慎。成本端，焦炭四轮提涨落地，铁矿石价格坚挺，成本支撑较强。多空交织下，预期螺纹短期内高位震荡。后续关注贸易商冬储进程，宏观方面的消息或影响冬储意愿。

冠通期货 研究咨询部 王静

执业资格证书编号：F0235424/Z0000771

本报告发布机构

—冠通期货股份有限公司（已获中国证监会许可的期货投资咨询业务资格）

免责声明：

本报告中的信息均来源于公开资料，我公司对这些信息的准确性和完整性不作任何保证。报告中的内容和意见仅供参考，并不构成对所述品种买卖的出价或征价。我公司及其雇员对使用本报告及其内容所引发的任何直接或间接损失概不负责。本报告仅向特定客户传送，版权归冠通期货所有。未经我公司书面许可，任何机构和个人均不得以任何形式翻版、复制、引用或转载。