

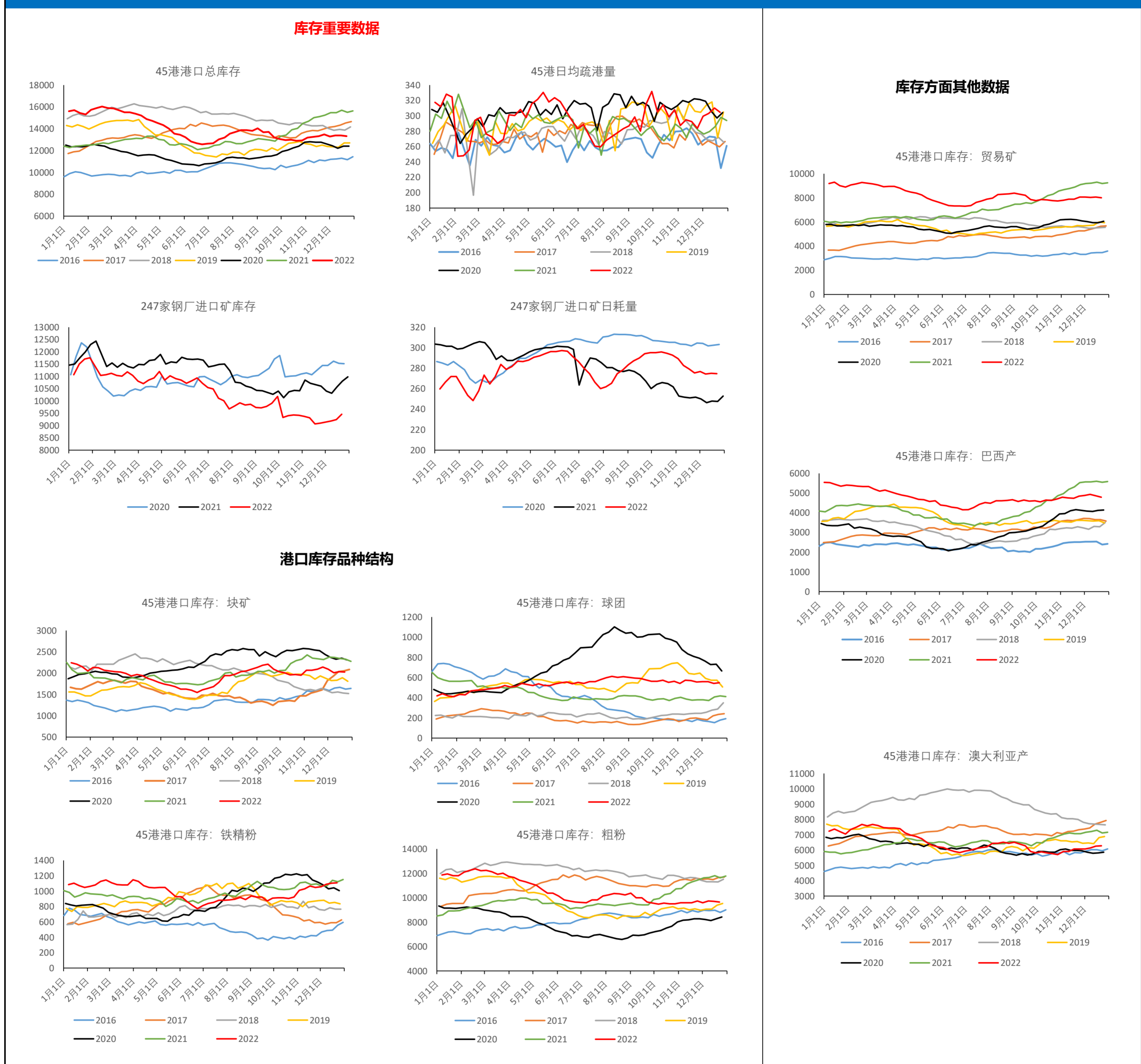
	库存				供给			需求			下游盈利	基差
	港口总库存	日均疏港量	钢厂进口矿库存	钢厂进口矿日耗	到港量	内矿铁精粉产量	日均铁水产量	钢厂开工率	产能利用率	钢厂盈利率	(日度)	
本期	13336.64	304.37	9464.74	274.82	2528.4	35.83	221.95	75.97	82.64	21.65	99.8889	
上期	13398.78	310.05	9239.22	275.19	2408.4	36.25	222.88	75.89	82	22.51	103.2778	
周变动	-62.14	-5.68	225.52	-0.37	120	-0.42	-0.93	0.08	0.64	-0.86	-3.3889	

点评: 根据Mysteel最新数据, 12月22日当周, 日均铁水产量、日均疏港量、进口矿日耗均环比回落, 下游钢材产需双降, 钢厂进口矿库存环比回升幅度较大, 整体数据表现偏利空。中央经济工作会议之后, 强预期交易暂时放缓, 产业面终端需求疲软依旧是上方最大压制, 钢厂进口矿低库存下冬储补库对矿价有所支撑, 但盈利不佳及需求预期悲观削弱钢厂补库力度, 矿价上升动力不足, 预期短期内铁矿石高位震荡。重点关注钢厂补库进程。

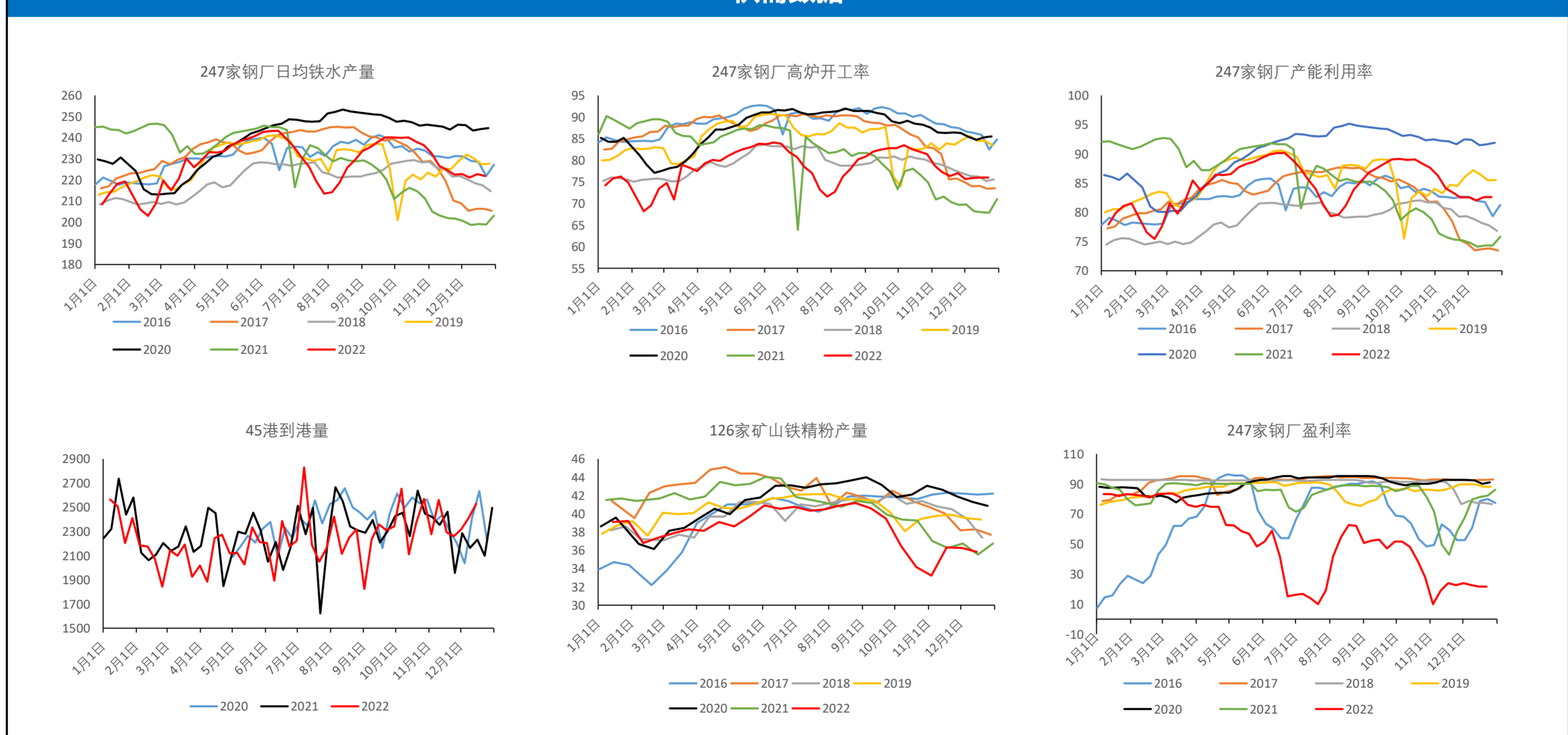
	港口库存品种结构				港口库存其他数据			备注
	粗粉	块矿	球团	精粉	贸易矿	巴西矿	澳大利亚矿	
本期	9658.44	2022.13	548.04	1108.03	7995.44	4785.48	6282.58	
上期	9714.78	2037.69	543.25	1103.06	8073.47	4857.07	6263.51	
周变动	-56.34	-15.56	4.79	4.97	-78.03	-71.59	19.07	

以上港口数据均使用Mysteel的45港数据; 钢厂数据均采用Mysteel的247家钢厂数据; 126家铁精粉日均产量为双周公布数据。此外, 红色底纹为当日更新数据、灰色底纹非当日更新。

库存数据



供需数据



免责声明: 本报告中的信息均来源于公开资料, 我公司对这些信息的准确性和完整性不作任何保证。报告中的内容和意见仅供参考, 并不构成对所述品种买卖的出价或征价。我公司及其雇员对使用本报告及其内容所引发的任何直接或间接损失概不负责。本报告仅向特定客户传递, 版权归冠通期货所有。未经我公司书面许可, 任何机构和个人均不得以任何形式翻版、复制、引用或转载。如引用、转载、刊发, 须注明出处为冠通期货股份有限公司。

冠通期货 研究咨询部 王静
执业资格证书编号: F0235424/Z0000771
冠通期货 研究咨询部 张娜
执业资格证书编号: F03104186
联系方式: 010-85356618