

【冠通研究】

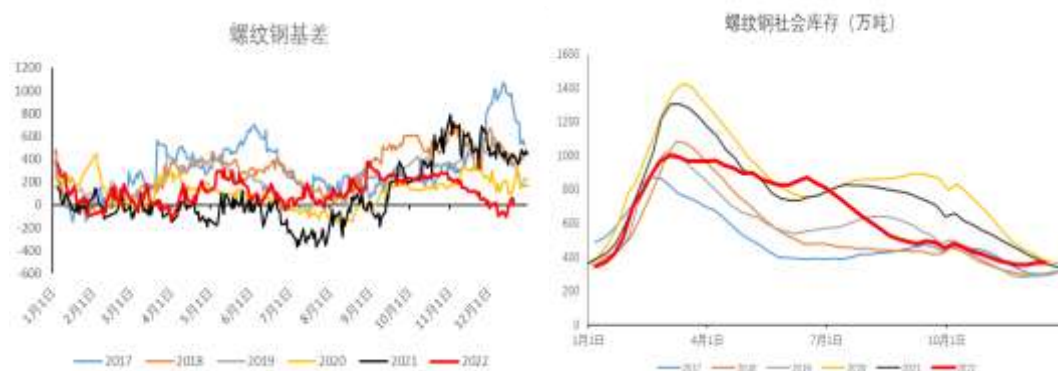
制作日期：2022 年 12 月 21 日

震荡运行

期货方面：螺纹钢主力合约 RB2305 高开后震荡偏强运行，午后上涨明显，重回 4000 元/吨以上，最终收盘于 4034 元/吨，+103 元/吨，涨跌幅+2.62%，成交量为 148.9 万手，成交小幅缩量，持仓量为 190 万手，+81870 手。持仓方面，今日螺纹钢 RB2305 合约前二十名多头持仓为 1161882，+41014 手；前二十名空头持仓为 1206645，+43546 手，多增空增。



现货方面：今日国内螺纹钢现货上涨为主，上海地区螺纹钢现货价格为 4030 元/吨，较上个交易日+40 元/吨。昨日建材成交量环比小幅回升，市场交投气氛不佳。



基差方面：主力合约上海地区螺纹钢基差为-4 元/吨，基差走弱 55 元/吨，基差再度转负。

产业方面：根据 Mysteel 数据，截止 12 月 15 日，螺纹钢产量环比小幅下滑，目前产量高于去年同期水平；表观需求量环比回升大幅回升，低于去年同期水平；库存方面，厂库去库 13.52 万吨，社库周变动幅度不大，总库存去库 13.44 万吨。总体上，螺纹钢供需双增，库存由累库转为去库，基本面表现尚可。

宏观方面：中央经济会议召开后，房地产“房住不炒”的基调不变，这之前市场较强的政策预期有所差距，加之 11 月各项宏观数据表现不佳，特别是房地产开发投资累计同比降幅进一步扩大，市场对于宏观层面的预期有所放缓。但从近期稳增长、扩内需等政策来看，宏观面氛围依旧较好。

经济工作会议之后，市场对于宏观面预期的交易暂时放缓。产业面，需求短期有所好转，但毕竟处于淡季，加之疫情放开后，疫情大面积扩散影响正常施工，需求端依旧面临回落风险；供给端，焦炭四轮提涨，钢厂盈利难见好转，预期短期内供给端不会有较大回升；成本端支撑仍然较强。综合来看，螺纹钢处于弱需求、高成本、低盈利的局面，预期短期内震荡运行，波动加剧。此外，距离春节只有 5 周的时间，贸易商冬储的时间窗口越来越小，后续关注贸易商冬储进程。

冠通期货 研究咨询部 王静

执业资格证书编号：F0235424/Z0000771

本报告发布机构

一冠通期货股份有限公司（已获中国证监会许可的期货投资咨询业务资格）

免责声明：

本报告中的信息均来源于公开资料，我公司对这些信息的准确性和完整性不作任何保证。报告中的内容和意见仅供参考，并不构成对所述品种买卖的出价或征价。我公司及其雇员对使用本报告及其内容所引发的任何直接或间接损失概不负责。本报告仅向特定客户传送，版权归冠通期货所有。未经我公司书面许可，任何机构和个人均不得以任何形式翻版、复制、引用或转载。