

【冠通研究】

制作日期：2022 年 12 月 16 日

多单注意保护盈利

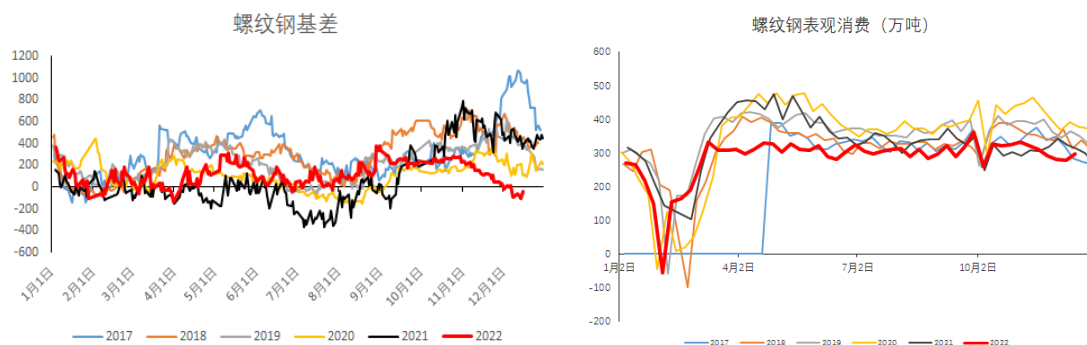
期货方面：主力合约 RB2305 高开后涨至 4149 元/吨，早盘开盘跳水，午后有所回抽，最终收盘于 4049 元/吨，+18 元/吨，涨跌幅+0.45%，成交量为 276.6 万手，成交大幅放量，持仓量为 190 万手，-103721 手。持仓方面，今日螺纹钢 RB2305 合约前二十名多头持仓为 1174135，-58116 手；前二十名空头持仓为 1200674，-48297 手，多减空减。



现货方面：今日国内螺纹钢现货普遍上涨，涨跌幅 0-70 元/吨，上海中天螺纹钢现货价格为 4010 元/吨，较上个交易日+30 元/吨。昨日建材成交量环比小幅回升，市场交投气氛尚可。

基差方面：主力合约上海地区螺纹钢基差为-39 元/吨，基差走强 65 元/吨，目前期货升水现货。

产业方面：根据 Mysteel 数据，截止 12 月 15 日，螺纹钢产量环比下滑 2.71 万吨至 284.93 万吨，目前产量高于去年同期水平；表观需求量环比回升 20.84 万吨至 298.37 万吨，表回升明显；库存方面，厂库去库 13.52 万吨，社库环比累库 0.08 万吨，总库存去库 13.44 万吨。总体上，螺纹钢供需双增，库存由累库转为去库，基本面短期向好。



宏观方面：12月15日，国务院副总理刘鹤表示，房地产行业是国民经济的支柱产业，针对当前出现的下行风险，已经出台一些政策，正在考虑新的举措。此外，近期各地方密集出台楼市调控政策，促进产业健康发展，市场对于12月即将召开的经济工作会议有关房地产的政策预期较强。但同时12月15日公布的各项宏观数据表现均不及预期，房地产开发投资累计同比降幅进一步扩大，宏观方面多空交织。

综合来看，短期内产业面改善，宏观预期尚未转向，且焦炭四轮提涨，成本端支撑较强，但市场对于疫情管控放松后，大面积扩散有所隐忧，建材毕竟处于淡季，上方空间有限，预计短期螺纹钢震荡为主。目前，宏观方面预期已经逐渐兑现，后续关注中央经济工作会议释放的信号，会议之后，交易逻辑或转向基本面。多单注意盈利保护。

冠通期货 研究咨询部 王静

执业资格证书编号：F0235424/Z0000771

本报告发布机构

—冠通期货股份有限公司（已获中国证监会许可的期货投资咨询业务资格）

免责声明：

本报告中的信息均来源于公开资料，我公司对这些信息的准确性和完整性不作任何保证。报告中的内容和意见仅供参考，并不构成对所述品种买卖的出价或征价。我公司及其雇员对使用本报告及其内容所引发的任何直接或间接损失概不负责。本报告仅向特定客户传送，版权归冠通期货所有。未经我公司书面许可，任何机构和个人均不得以任何形式翻版、复制、引用或转载。