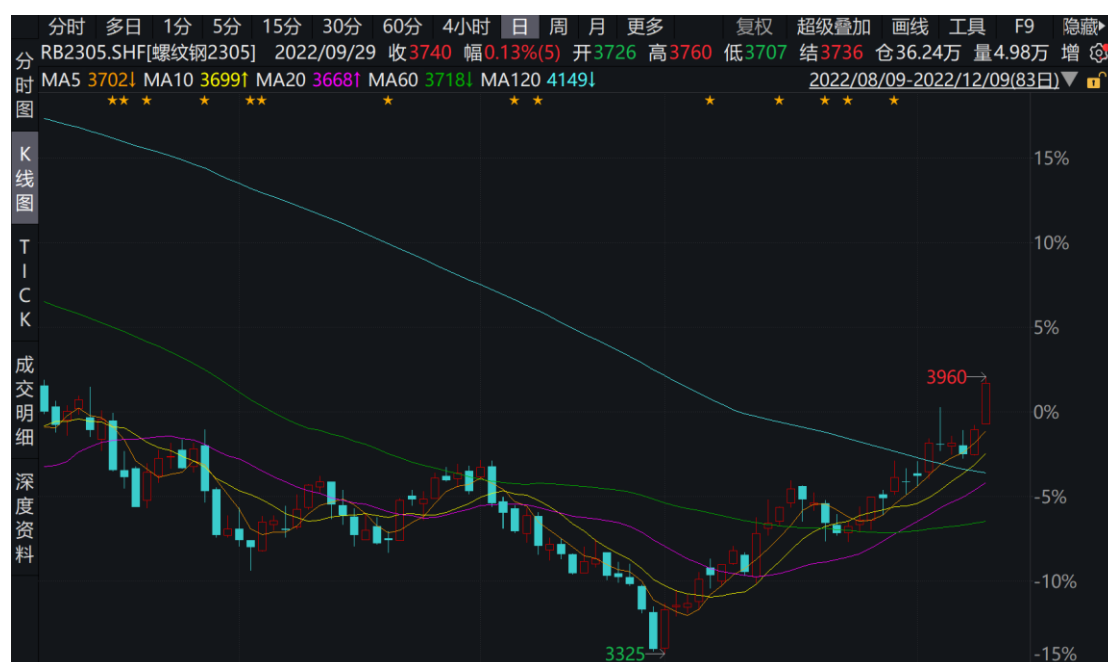


## 【冠通研究】

制作日期：2022 年 12 月 9 日

### 中性偏强

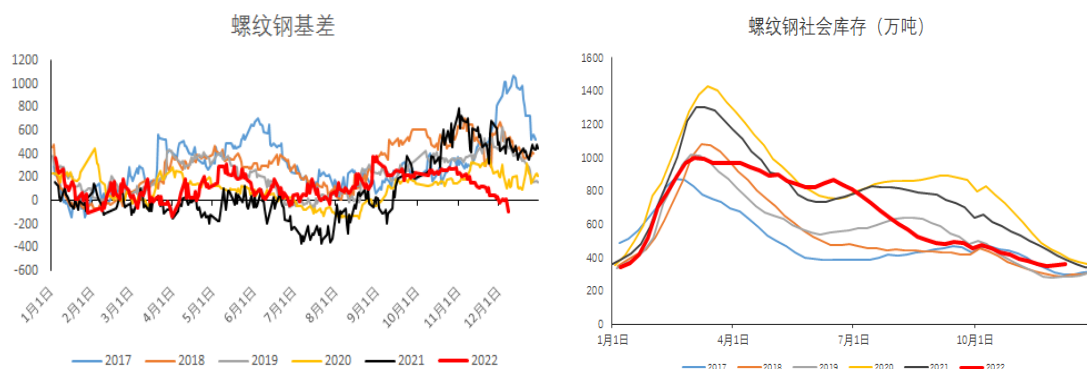
期货方面：主力合约 RB2305 高开后震荡上行，日内最高涨至 3960 元/吨，最终收盘于 3945 元/吨，+130 元/吨，涨跌幅+3.41%，成交量为 194.2 万手，成交放量，持仓量为 187 万手，+110915 手。持仓方面，今日螺纹钢 RB2305 合约前二十名多头持仓为 1135826，+79298 手；前二十名空头持仓为 1198488，+51320 手，多增空增。



现货方面：今日国内螺纹钢现货普遍上涨，涨跌幅 0-70 元/吨，上海中天螺纹钢现货价格为 3850 元/吨，较上个交易日+50 元/吨。昨日建材成交量环比回升明显，市场交投气氛尚可。

基差方面：主力合约上海地区螺纹钢基差为-95 元/吨，基差走弱 56 元/吨，主要是因为期螺大幅上涨，现货跟涨力度不及。

产业方面：根据 Mysteel 数据，截止 12 月 8 日，螺纹钢产量环比回升 3.5 万吨至 287.64 万吨，目前产量高于去年同期水平；表观需求量环比下滑 2.24 万吨至 277.53 万吨，为国庆节后最低水平，也是近五年同期最低水平；库存方面，厂库去库 0.19 万吨，社库环比累库 10.30 万吨，总库存延续累库，往年同期总库存仍处于去库状态。总体上，螺纹钢供增需减，库存连续第二周累库，或已至拐点。



宏观方面：12月8日，交通运输部对于交通运输方面也进行了管控优化，运输修复有利于需求恢复，商家心态修复。房地产行业政策暖风频出，各地区也积极落实政策，市场对房地产行业向上修复预期渐稳。且市场对于12月中旬的经济工作会议具有较强的利好预期。整体上宏观预期偏暖。

综合来看，近期依旧是“强预期弱现实”的局面，市场情绪回暖，叠加焦炭三轮提涨，铁矿石价格走强，成本推动作用也较强，预计短期螺纹钢中性偏强。

冠通期货 研究咨询部 王静

执业资格证书编号：F0235424/Z0000771

#### 本报告发布机构

一冠通期货股份有限公司（已获中国证监会许可的期货投资咨询业务资格）

#### 免责声明：

本报告中的信息均来源于公开资料，我公司对这些信息的准确性和完整性不作任何保证。报告中的内容和意见仅供参考，并不构成对所述品种买卖的出价或征价。我公司及其雇员对使用本报告及其内容所引发的任何直接或间接损失概不负责。本报告仅向特定客户传送，版权归冠通期货所有。未经我公司书面许可，任何机构和个人均不得以任何形式翻版、复制、引用或转载。