

尿素：供需博弈僵持 期价高位震荡

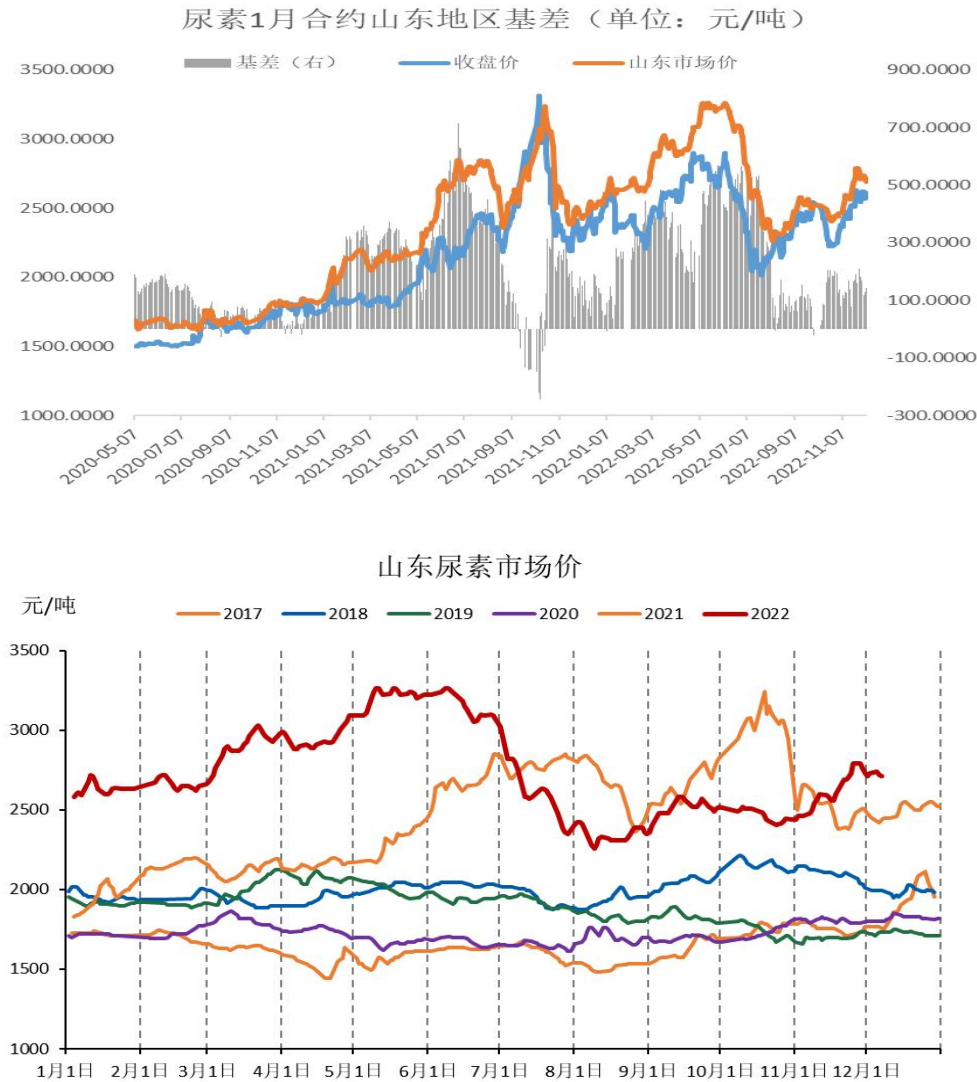
期货方面：尿素1月合约价格略有低开，开盘最低回踩2548元/吨后反弹走高，最高上行至2615元/吨，尾盘报收于短期5日均线上方，呈现一根带短上下影线的大阳线实体，1月合约涨幅1.40%，成交量持仓量减持，主力资金正在向远期5月合约转移，5月合约涨幅1.78%。主力席位来看，1月合约多头主力持仓变动有限，空头主力减仓，而远期5月合约前二十名席位多空主力均有增持，多头增持更为积极主动。



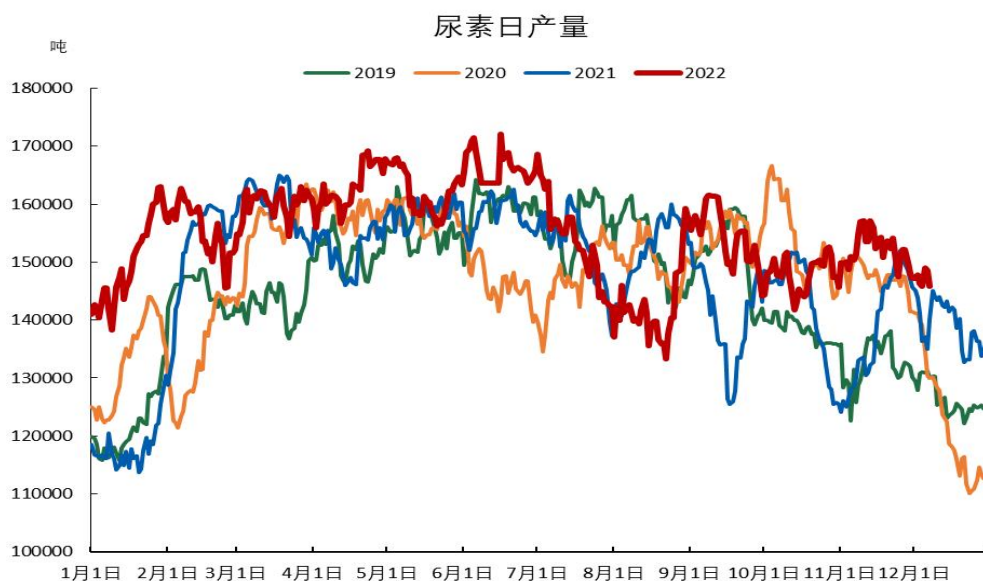
今日国内尿素工厂价主流报价稳中下滑，目前新单成交有效，下游企业备货积极性不高，市场情绪低迷，工厂多以执行前期订单为主，目前北方现货报价继续下滑。今日山东、河南及河北尿素工厂出厂价格范围多到2650-2700元/吨，少数厂报价略高，高端价格成交有限。

尿素1月合约价格反弹走高，现货市场价格正在回落，基差收窄，

以山东地区为基准，尿素1月合约基差82元/吨左右，后续随着1月合约临近交割月，基差有回归需求，前期多头套保可继续持有。



供应方面，12月8日，国内尿素日产量14.7万吨，环比增加0.1万吨，同比偏高0.6万吨，开工率大约62.2%。近期气头尿素开始纷纷限产，气制尿素产量规模有所下降，拖累日产规模下滑，不过近期山西煤制尿素企业复产，此前因故障短停的内蒙古乌兰大化也在今日复产，整体供应能力预期稳定。



企业库存来看，本周尿素企业库存101.71万吨，环比增加2.6万吨，涨幅2.62%，同比增长17.21万吨，涨幅20.36%。港口库存32.6万吨，环比增加8.10万吨，增幅36.16%，同比增幅16.40万吨，增幅101.23%。



近期，尿素市场现货价格松动，主要成交价格回落至2650-2700元/吨附近，买涨不买跌情况下，下游需求仍表现谨慎。本周，尿素企业库存出现回暖，显然尽管日产规模略有下滑，但需求低迷情况下，企业库存终结了连续三周的环比回落。不过，本周公布的下游三聚氰胺以及复合肥企业开工率却出现了环比高速增长，整体需求还在稳步增加。市场

情绪仍有反复，特别是基差回归需求下，1月合约价格开始反弹走高，临近交割月，期价或跟随现价走势运行，短期依托2530-2550上方偏强对待。移仓换月过程中5月合约价格也出现增仓上行，期价高位震荡收于短期均线上方，短期偏强，上方关注2530-2600元/吨附近压力。

作者：冠通期货王静

期货从业资格号：F0235424

投资咨询证号：Z0000771

本报告发布机构

—冠通期货股份有限公司（已获中国证监会许可的期货投资咨询业务资格）

免责声明：

本报告中的信息均来源于公开资料，我公司对这些信息的准确性和完整性不作任何保证。报告中的内容和意见仅供参考，并不构成对所述品种买卖的出价或征价。我公司及其雇员对使用本报告及其内容所引发的任何直接或间接损失概不负责。本报告仅向特定客户传送，版权归冠通期货所有。未经我公司书面许可，任何机构和个人均不得以任何形式翻版、复制、引用或转载。