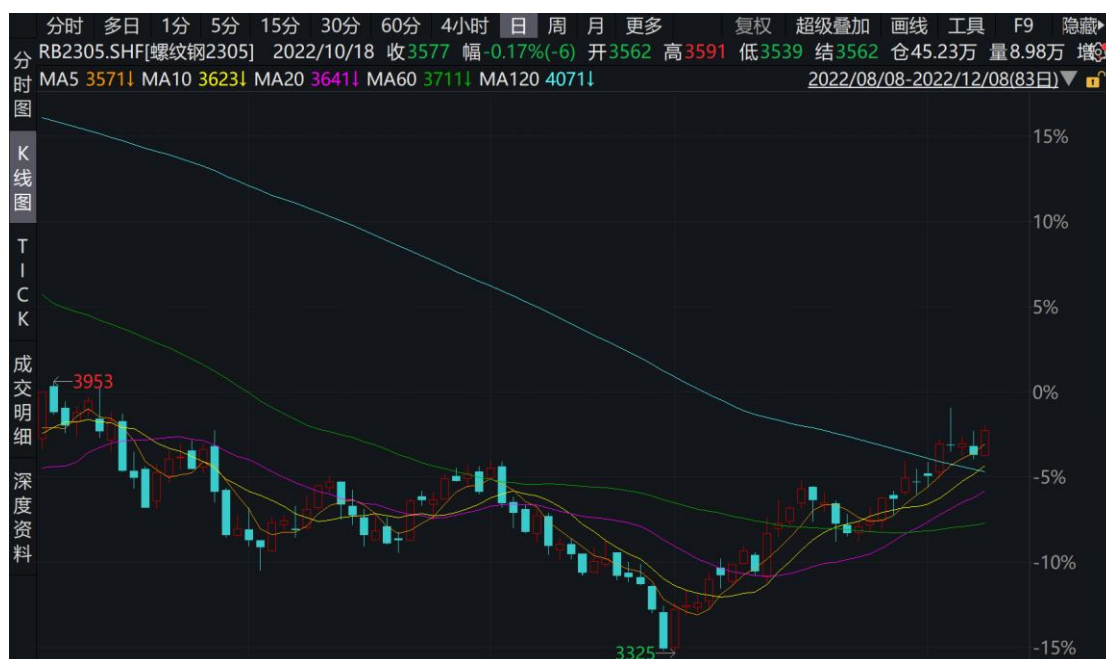


## 【冠通研究】

制作日期：2022 年 12 月 8 日

### 震荡运行

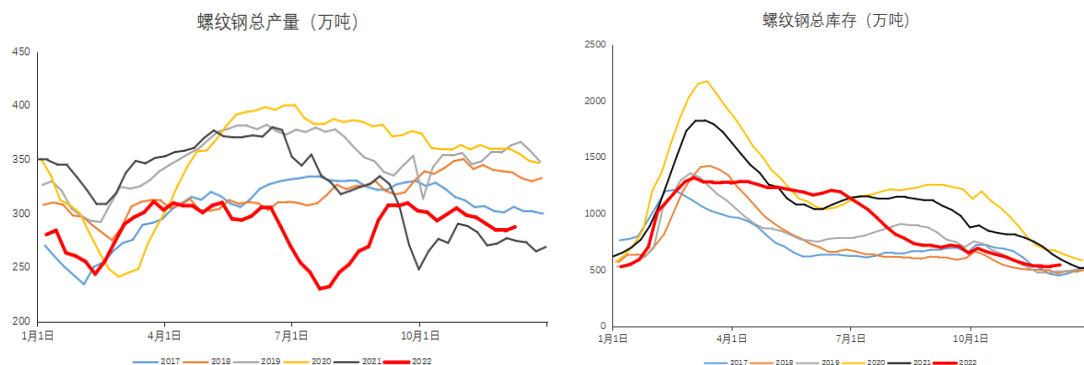
期货方面：主力合约 RB2305 低开后震荡上行，日内最高涨至 3849 元/吨，最终收盘于 3839 元/吨，+29 元/吨，涨跌幅+0.76%，成交量为 117.7 万手，持仓量为 176 万手，-4076 手。持仓方面，今日螺纹钢 RB2305 合约前二十名多头持仓为 1056528，+1749 手；前二十名空头持仓为 1147168，-23001 手，多增空减。



现货方面：今日国内螺纹钢现货涨跌互现，上海中天螺纹钢现货价格为 3800 元/吨，较上个交易日持平。昨日建材成交量环比回落，市场交投气氛不佳。

基差方面：主力合约上海地区螺纹钢基差为-39 元/吨，基差走弱 57 元/吨，主要是因为期螺上涨，但现货基本上持平。

产业方面：根据 Mysteel 数据，截止 12 月 8 日，螺纹钢产量环比回升 3.5 万吨至 287.64 万吨，目前产量高于去年同期水平；表观需求量环比下滑 2.24 万吨至 277.53 万吨，为国庆节后最低水平，也是近五年同期最低水平；库存方面，厂库去库 0.19 万吨，社库环比累库 10.30 万吨，总库存延续累库，往年同期总库存仍处于去库状态。总体上，螺纹钢供增需减，库存连续第二周累库，或已至拐点。



由于部分高炉复产，周产量出现了小幅回升，但是焦炭三轮提涨，钢厂利润或进一步压缩，后续产量也难大幅增加。建材转入淡季，成交量持续下滑，螺纹钢现实需求走弱明显，淡季螺纹钢需求释放的窗口只有冬储需求，但今年贸易商冬储意愿不强，冬储预期也一般。总体上，基本面走弱。此外，房地产政策暖风频吹仍然对于市场情绪有一定的提振。综合来看，上有需求走弱压制，下有房地产政策利好和成本支撑，螺纹钢短期或震荡运行。

冠通期货 研究咨询部 王静

执业资格证书编号：F0235424/Z0000771

#### 本报告发布机构

一冠通期货股份有限公司（已获中国证监会许可的期货投资咨询业务资格）

#### 免责声明：

本报告中的信息均来源于公开资料，我公司对这些信息的准确性和完整性不作任何保证。报告中的内容和意见仅供参考，并不构成对所述品种买卖的出价或征价。我公司及其雇员对使用本报告及其内容所引发的任何直接或间接损失概不负责。本报告仅向特定客户传送，版权归冠通期货所有。未经我公司书面许可，任何机构和个人均不得以任何形式翻版、复制、引用或转载。