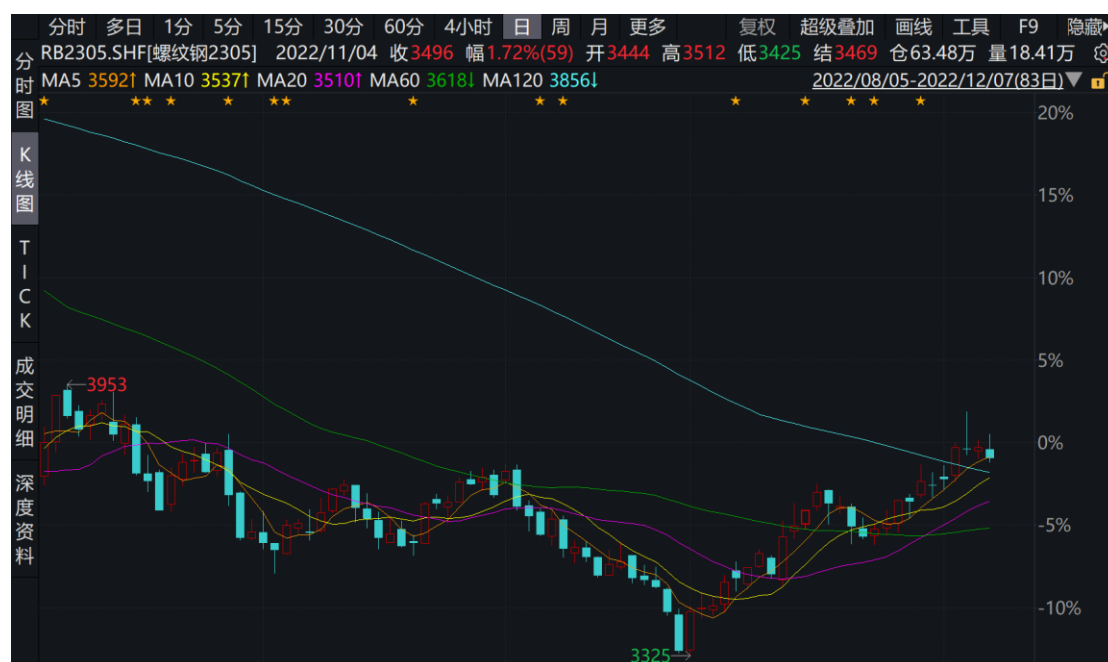


【冠通研究】

制作日期：2022 年 12 月 7 日

震荡运行

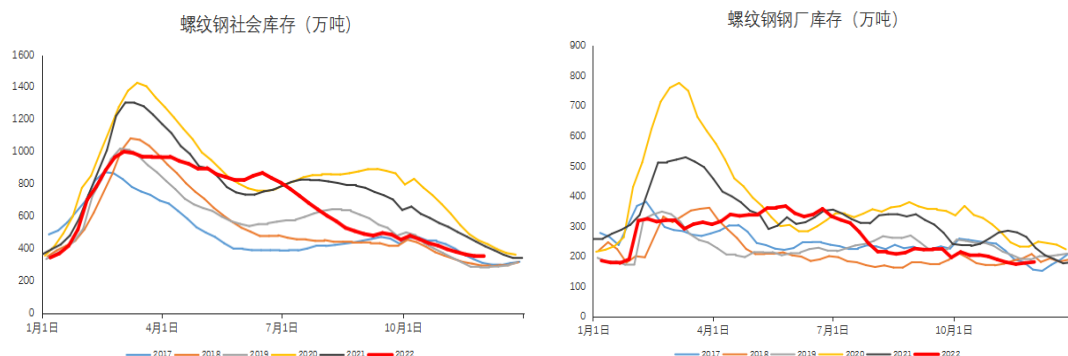
期货方面：主力合约 RB2305 平开后震荡运行，午后回撤，最终收盘于 3782 元/吨，-21 元/吨，涨跌幅-0.55%，成交量为 157.6 万手，持仓量为 176 万手，+7710 手。持仓方面，今日螺纹钢 RB2305 合约前二十名多头持仓为 1054779，+11667 手；前二十名空头持仓为 1170169，-3711 手，多增空减。



现货方面：今日国内部分地区螺纹钢现货价格下跌，上海中天螺纹钢现货价格为 3800 元/吨，较上个交易日-10 元/吨。昨日建材成交量环比回落，市场交投气氛不佳。

基差方面：主力合约上海地区螺纹钢基差为 18 元/吨，基差走强 16 元/吨，目前基差处于偏低水平。

产业方面：根据 Mysteel 数据，截止 12 月 2 日，螺纹钢产量基本上持平，环比-0.74 万吨，目前产量高于去年同期水平；表观需求量-11.49 万吨至 279.77 万吨，为国庆节后最低水平，也是近五年同期最低水平，需求端走弱明显；库存方面，厂库延续回升，社库由降转增，总库存出现累库。总体上，螺纹钢供平需减，库存开始累库，或已至拐点。



宏观方面：今日“新十条”防疫新政落地，明确除养老院、中小学等特殊场外，不要求提供核酸检测阴性证明，不查验健康码。另外，中央政治局会议12月6日召开，会议指出了明年要坚持稳字当头、稳中求进，继续实施积极的财政政策和稳健的货币政策，加强各类政策协调配合，优化疫情防控措施，形成共促高质量发展的合力。会议未到房地产相关。

综合来看，宏观面利好在“新十条”防疫政策落地和中央政治局会议召开后，短期内出尽。目前螺纹钢基本面较弱，随着下游建材转入季节性淡季，北方受天气影响，需求收缩加快，螺纹钢需求下滑明显。上有需求走弱压制，下游房地产政策利好和成本支撑，螺纹钢短期或震荡运行。

冠通期货 研究咨询部 王静

执业资格证书编号：F0235424/Z0000771

本报告发布机构

—冠通期货股份有限公司（已获中国证监会许可的期货投资咨询业务资格）

免责声明：

本报告中的信息均来源于公开资料，我公司对这些信息的准确性和完整性不作任何保证。报告中的内容和意见仅供参考，并不构成对所述品种买卖的出价或征价。我公司及其雇员对使用本报告及其内容所引发的任何直接或间接损失概不负责。本报告仅向特定客户传送，版权归冠通期货所有。未经我公司书面许可，任何机构和个人均不得以任何形式翻版、复制、引用或转载。