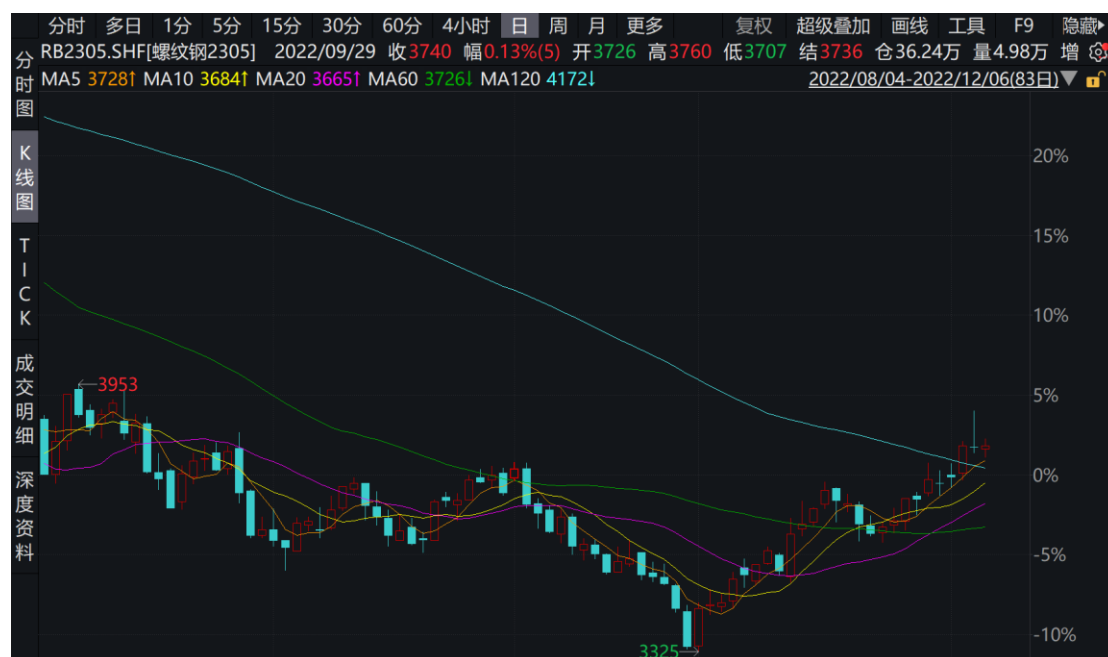


## 【冠通研究】

制作日期：2022 年 12 月 6 日

### 震荡运行

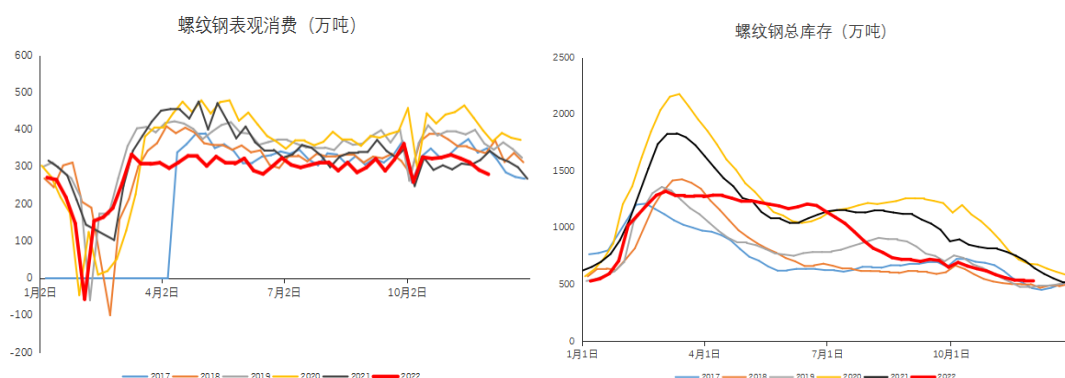
期货方面：主力合约 RB2305 低开后窄幅震荡，最终收盘于 3808 元/吨，-23 元/吨，涨跌幅-0.6%，成交量为 118.9 万手，持仓量为 175 万手，+30689 手。持仓方面，今日螺纹钢 RB2305 合约前二十名多头持仓为 1043112，+9098 手；前二十名空头持仓为 1173880，+22271 手，多增空增。



现货方面：今日国内部分地区螺纹钢现货价格下跌，上海中天螺纹钢现货价格为 3810 元/吨，较上个交易日-10 元/吨。昨日建材成交量环比回落，市场交投气氛一般。

基差方面：主力合约上海地区螺纹钢基差为 2 元/吨，基差走弱 14 元/吨，目前基差处于偏低水平。

产业方面：根据 Mysteel 数据，截止 12 月 2 日，螺纹钢产量基本上持平，环比-0.74 万吨，目前产量高于去年同期水平；表观需求量-11.49 万吨至 279.77 万吨，为国庆节后最低水平，也是近五年同期最低水平，需求端走弱明显；库存方面，厂库延续回升，社库由降转增，总库存出现累库。总体上，螺纹钢供平需减，库存开始累库，或已至拐点。



宏观方面：近几日多地优化疫情管控政策，出行、核酸检测、办公、就医等各方面优化力度加大；房地产行业政策密集出台，房企融资已“三箭齐发”，房地产政策托底明显；国外美联储主席鲍威尔表示 12 月放缓加息步伐，对商品市场整体有所提振。整体上，宏观方面利好接续，市场情绪持续乐观。

综合来看，螺纹钢仍然呈现“强预期弱现实”的格局。主力 2305 合约更加对应冬储和预期逻辑，后续疫情管控持续优化下，宏观预期将继续偏暖，但淡季现实需求走弱明显，且今年贸易商冬储意愿不强，抑制期螺涨幅。上有需求走弱压制，下游宏观利好和成本支撑，螺纹钢短期或震荡运行，观望为主。

冠通期货 研究咨询部 王静

执业资格证书编号：F0235424/Z0000771

### 本报告发布机构

—冠通期货股份有限公司（已获中国证监会许可的期货投资咨询业务资格）

### 免责声明：

本报告中的信息均来源于公开资料，我公司对这些信息的准确性和完整性不作任何保证。报告中的内容和意见仅供参考，并不构成对所述品种买卖的出价或征价。我公司及其雇员对使用本报告及其内容所引发的任何直接或间接损失概不负责。本报告仅向特定客户传送，版权归冠通期货所有。未经我公司书面许可，任何机构和个人均不得以任何形式翻版、复制、引用或转载。