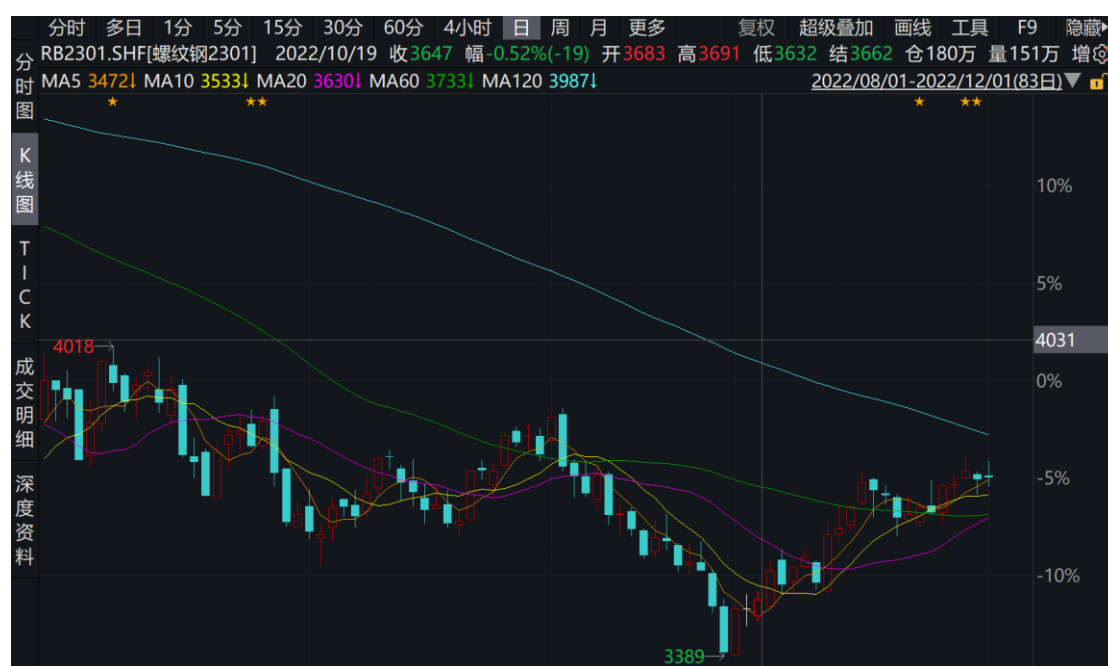


【冠通研究】

制作日期：2022 年 12 月 1 日

震荡运行，观望为主

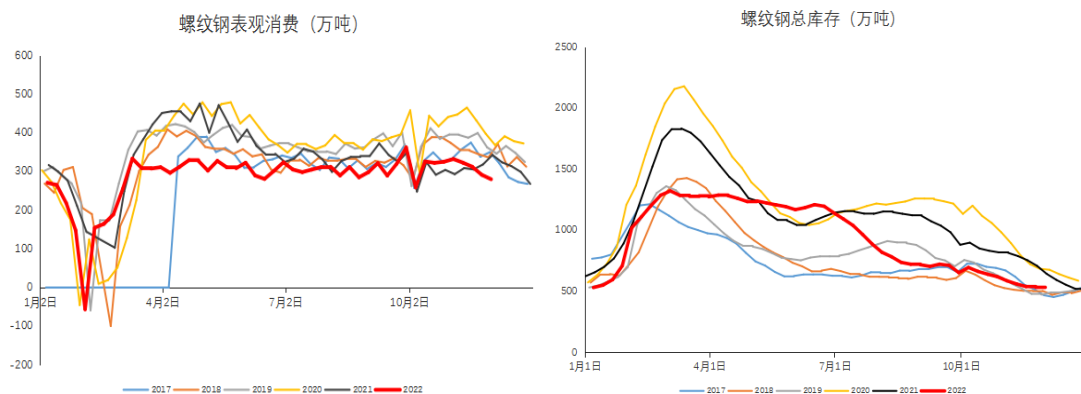
期货方面：螺纹钢主力 RB2301 高开后震荡运行，早盘偏弱运行，午盘有所回调，日内最低跌至 3732 元/吨，最终收盘于 3752 元/吨，+7 元/吨，涨跌幅+0.19%，成交量为 85.9 万手，持仓量为 78 万手，-74551 手。持仓方面，今日螺纹钢 RB2301 合约前二十名多头持仓为 481420，-36986 手；前二十名空头持仓为 437629，-47307 手，多减空减，临近交割，盘面上向 2305 合约移仓加快。



现货方面：今日国内大部分地区螺纹钢现货下跌，上海中天螺纹钢现货价格为 3770 元/吨，较上个交易日-0 元/吨。昨日建材成交量环比回落幅度较大，已至 8 月中旬以来最低水平，市场交投气氛较差。

基差方面：上海地区螺纹钢基差为 37 元/吨，基差强+15 元/吨，目前基差处于偏低水平。

产业方面：根据 Mysteel 数据，截止 12 月 1 日，螺纹钢产量基本上持平，环比-0.74 万吨，目前产量高于去年同期水平；表观需求量-11.49 万吨至 279.77 万吨，为国庆节后最低水平，也是近五年同期最低水平，需求端走弱明显；库存方面，厂库延续回升，社库由降转增，总库存出现累库。总体上，螺纹钢供平需减，库存开始累库，或已至拐点。



宏观方面：近期房地产行业政策密集出台，房企融资已“三箭齐发”，房地产政策托底明显；国内疫情放松大方向基本上确定，但放开管控的同时伴随着确诊人数的快速上升，不排除政策松紧转换调节的可能，同时疫情面积的扩大短期内或对需求造成影响，市场对于放开管控后的影响也有所隐忧；国外美联储主席鲍威尔表示 12 月放缓加息步伐，对商品市场整体有所提振。

整体上，螺纹钢呈现“强预期弱现实”的格局。短期多空交织下，螺纹钢震荡为主，2301 合约临近交割，基差也处于偏低水平，观望为主；2305 合约可在 3580-3780 区间根据市场节奏短线操作。关注钢厂复产情况和疫情管控政策。

冠通期货 研究咨询部 王静

执业资格证书编号：F0235424/Z0000771

本报告发布机构

—冠通期货股份有限公司（已获中国证监会许可的期货投资咨询业务资格）

免责声明：

本报告中的信息均来源于公开资料，我公司对这些信息的准确性和完整性不作任何保证。报告中的内容和意见仅供参考，并不构成对所述品种买卖的出价或征价。我公司及其雇员对使用本报告及其内容所引发的任何直接或间接损失概不负责。本报告仅向特定客户传送，版权归冠通期货所有。未经我公司书面许可，任何机构和个人均不得以任何形式翻版、复制、引用或转载。