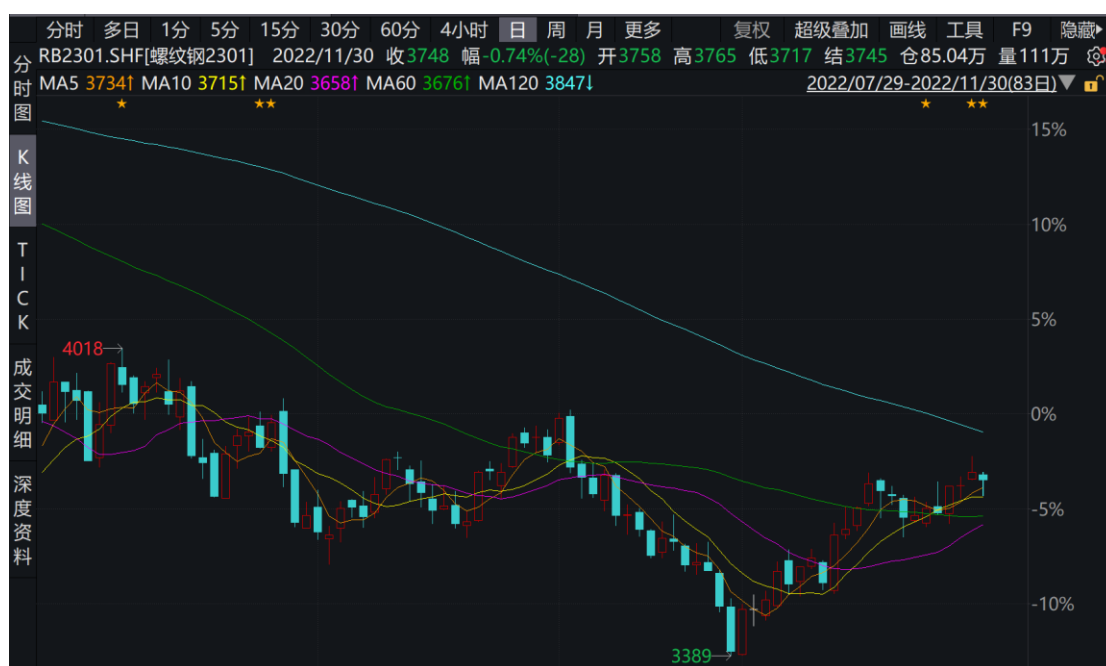


【冠通研究】

制作日期：2022 年 11 月 30 日

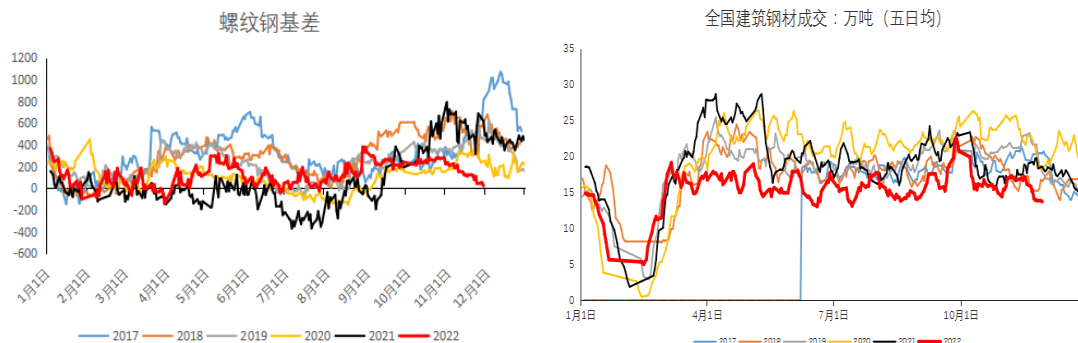
震荡运行，05 合约可区间内短线操作

期货方面：螺纹钢主力 RB2301 低开后窄幅震荡，日内最低跌至 3717 元/吨，最终收盘于 3748 元/吨，-28 元/吨，涨跌幅-0.74%，成交量为 110.9 万手，持仓量为 85 万手，-176687 手。持仓方面，今日螺纹钢 RB2301 合约前二十名多头持仓为 518406，-101109 手；前二十名空头持仓为 484936，-118050 手，多减空减，临近交割，盘面上向 2305 合约移仓加快。



现货方面：今日国内螺纹钢现货涨跌互现，大部分地区价格持平，上海中天螺纹钢现货价格为 3770 元/吨，较上个交易日-40 元/吨。昨日建材成交量环比回落幅度较大，市场交投气氛不佳。

基差方面：上海地区螺纹钢基差为 22 元/吨，基差走弱-23 元/吨，目前基差处于偏低水平，上海地区由于现货下跌较多，基差收窄更为明显。



产业方面：根据 Mysteel 数据，截止 11 月 24 日，螺纹钢产量延续温和下滑态势，目前产量高于去年同期水平；表观需求量下滑-20.7 万吨至 291.26 万吨，为国庆节后最低水平，也是近五年同期最低水平，需求端走弱明显；库存方面，厂库由降转增，社库去化幅度收缩，总库存去化速度明显放缓。总体上，螺纹钢供需双弱，需求走弱更加明显。

近期房地产行业政策密集出台，房企融资端“三箭齐发”，托底意愿明显，利好政策对于市场信心具有较大提振。但对于房地产行业的下游钢材行业来说，利好是需要时间去兑现的，房企资金环境的改善到房地产开工的转好，中间很重要的一个传导机制是房企开工的意愿，而意愿的好转不单只受资金状况好转影响，销售端的回暖更为重要。因此，尽管政策面利好持续加码，但难改需求疲弱的现实。

综合来看，螺纹钢短期内依旧是强预期弱现实的格局。考虑到国内疫情尚未到拐点，气温骤降影响北方开工，预期后续需求走弱或更加明显。从基差来看，目前基差处于偏低位置，期价上行空间也受限。但同时，成本端由于冬季补库逻辑依然支撑较强，钢材下跌空间亦有限。因此，预期短期内螺纹钢震荡运行。操作上，2305 合约可在 3580-3780 区间根据市场节奏短线操作。

冠通期货 研究咨询部 王静

执业资格证书编号：F0235424/Z0000771

本报告发布机构

—冠通期货股份有限公司（已获中国证监会许可的期货投资咨询业务资格）

免责声明：

本报告中的信息均来源于公开资料，我公司对这些信息的准确性和完整性不作任何保证。报告中的内容和意见仅供参考，并不构成对所述品种买卖的出价或征价。我公司及其雇员对使用本报告及其内容所引发的任何直接或间接损失概不负责。本报告仅向特定客户传送，版权归冠通期货所有。未经我公司书面许可，任何机构和个人均不得以任何形式翻版、复制、引用或转载。